

05-2025

PLUS ONE
64069 _____

B LIGHT
DESIGNED TO PERFECTION



10W (24V DC)

IP30

IP40

IP65



millwork

50 mm
2"0.5 kg
1.1 lbs

IMPORTANT

EN: AGGRESSIVE AGENTS

Avoid contact between the luminaire and aggressive chemical substances (e.g. fertilizer, weed-killer, lime).

IT: SOSTANZE CHIMICHE

Evitare il contatto dell'apparecchio con sostanze chimiche aggressive (es. fertilizzanti, diserbanti, calce, ecc).

FR: AGENTS AGRESSIFS

Évitez tout contact entre le luminaire et les substances chimiques agressives (par exemple engrais, désherbant, chaux).

EN: CLEANING

Clean with non-abrasive and alcohol free neutral pH cleaners. Do not use high pressure water cleaners.

IT: PULIZIA

Pulire con detergenti non abrasivi a pH neutro privi di alcol. Non utilizzare idropulitrici.

FR: NETTOYAGE

Le nettoyage doit être fait avec des nettoyeurs à pH neutre, non abrasif et sans alcool. N'utilisez pas de nettoyeur haute pression.

EN: REMOTE POWER SUPPLY

Low voltage luminaire. Do not connect directly to line voltage!

IT: ALIMENTATORE REMOTO

Apparecchio in bassa tensione. Non collegare direttamente alla rete principale!

FR: SOURCE DE COURANT

Appareil basse tension. Ne connectez pas directement à la tension secteur!

EN: RISK OF ELECTRIC SHOCK

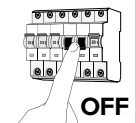
Switch off the electricity at the breaker panel.

IT: RISCHIO DI SOCCO ELETTRICO

Scollegare l'elettricità dal quadro elettrico.

FR: RISQUE DE CHOC ÉLECTRIQUE

Éteindre l'électricité à l'interrupteur panneau ou.

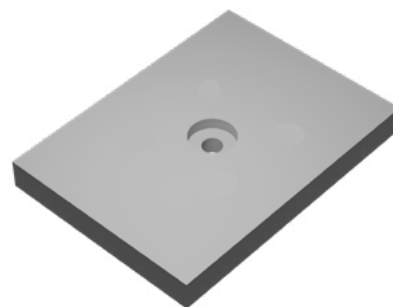


INSTALLATION

EN: Ceiling panel must be milled before luminaire installation

IT: Il pannello del soffitto deve essere fresato prima dell'installazione dell'apparecchio

FR: Le panneau de plafond doit être fraisé avant l'installation du appareil



> MARBLE OR STONE
> METAL
> WOOD
> ACOUSTIC PANEL

EN: BACK OF THE CEILING PANEL
IT: RETRO DEL PANNELLO A SOFFITTO
FR: AU DOS DU PANNEAU PLAFOND

1A EN: INSTALLATION SYMMETRICAL LUMINAIRE (20°,40°)
Mill the ceiling panel in order to insert the luminaire.
IT: INSTALLAZIONE DELL'APPARECCHIO SIMMETRICO (20°,40°)
Fresare il pannello del soffitto per inserire l'apparecchio.
FR: INSTALLATION DU APPAREIL SYMÉTRIQUE (20°,40°)
Fraisez le panneau de plafond afin d'insérer du appareil.

EN: Minimum thickness
IT: Spessore minimo
FR: Épaisseur minimale
3 mm / 0.12"

EN: Thickness up to
IT: Spessore fino a
FR: Épaisseur jusqu'à
11 mm / 0.43"

EN: Thickness greater than
IT: Spessore maggiore a
FR: Épaisseur supérieure à
11 mm / 0.43"

1B EN: INSTALLATION ASYMMETRICAL LUMINAIRE DOWNLIGHT 25° AND WALLWASHER
Mill the ceiling panel in order to insert the luminaire.
IT: INSTALLAZIONE DELL'APPARECCHIO ASIMMETRICO DOWNLIGHT 25° E WALLWASHER
Fresare il pannello del soffitto per inserire l'apparecchio.
FR: INSTALLATION DU APPAREIL ASYMÉTRIQUE DOWNLIGHT 25° ET WALLWASHER
Fraisez le panneau de plafond afin d'insérer du appareil.

EN: Minimum thickness
IT: Spessore minimo
FR: Épaisseur minimale
3 mm / 0.12"

EN: Thickness up to
IT: Spessore fino a
FR: Épaisseur jusqu'à
11 mm / 0.43"

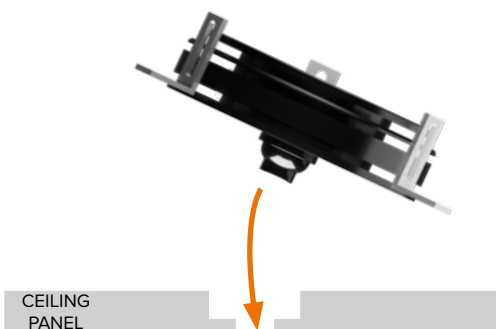
EN: Thickness greater than
IT: Spessore maggiore a
FR: Épaisseur supérieure à
11 mm / 0.43"

B LIGHT will not consider valid the warranty conditions and will decline any responsibility for damage if the instructions are not fully enforced.

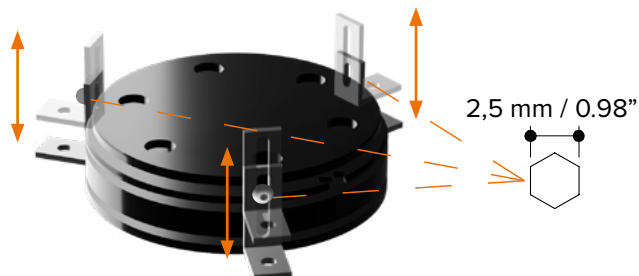
B LIGHT non riterrà valide le condizioni di garanzia e declina ogni responsabilità per danni qualora le istruzioni non siano pienamente applicate.

B LIGHT ne considérera pas valables les conditions de garantie et déclinera toute responsabilité en cas de dommages si les instructions ne sont pas pleinement respectées.

- 2** EN: Insert the luminaire from above the ceiling.
IT: Inserire l'apparecchio dalla parte superiore del soffitto.
FR: Insérez du appareil depuis l'arrière du plafond.



- 3A** EN: Adjust the luminaire height through the lateral brackets.
IT: Regolare l'altezza dell'apparecchio attraverso le staffe laterali.
FR: Régler la hauteur du appareil grâce aux supports latéraux.



3B **EN: INSTALLATION ASYMMETRICAL LUMINAIRE DOWNLIGHT 25° AND WALLWASHER**

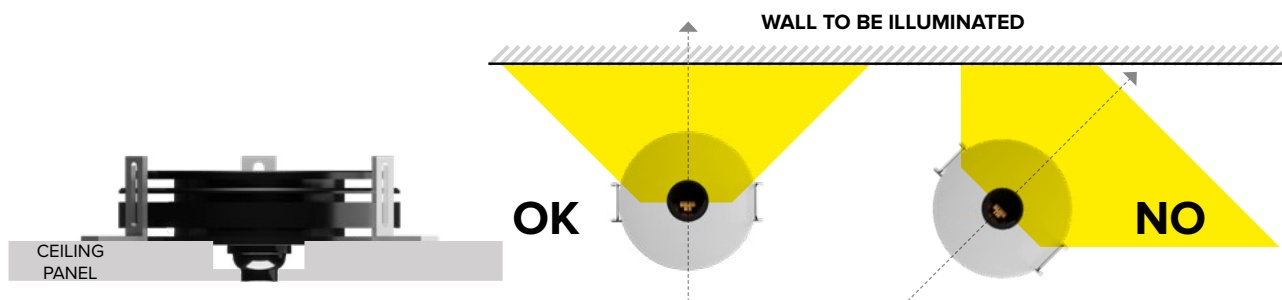
Rotate the luminaire so that the "WALL SIDE" label faces the wall.

IT: INSTALLAZIONE DELL'APPARECCHIO ASIMMETRICO DOWNLIGHT 25° E WALLWASHER

Ruotare l'apparecchio affinché l'etichetta "WALL SIDE" sia rivolta verso il muro.

FR: INSTALLATION DU APPAREIL ASYMÉTRIQUE DOWNLIGHT 25° ET WALLWASHER

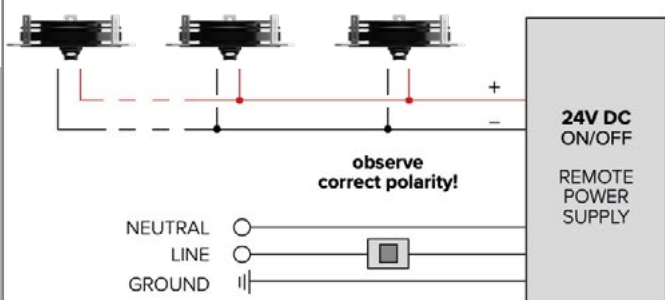
Faire pivoter du appareil de manière à ce que l'étiquette "WALL SIDE" soit orientée vers le mur à éclairer.



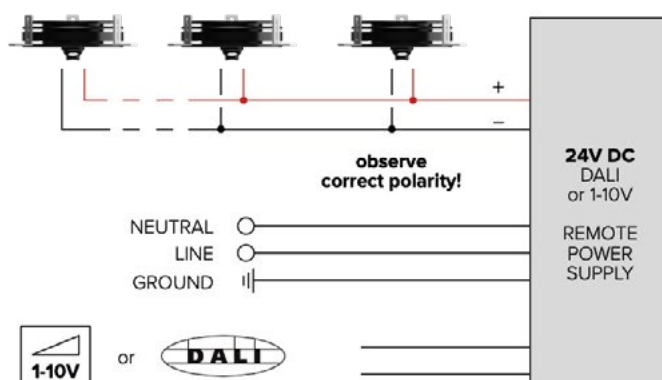
- 4** EN: Secure the luminaire to the panel with the provided screws.
IT: Fissare l'apparecchio al pannello con le viti fornite.
FR: Fixez appareil au panneau avec les logements vis.



WIRING EXAMPLE ON/OFF: 24V DC



WIRING EXAMPLE DALI OR 1-10V: 24V DC



WIRING DISTANCE

EN: The below data are guaranteed **ONLY** when using power supplies provided by B LIGHT.

IT: I dati riportati di seguito sono garantiti **SOLO** quando si utilizzano alimentatori forniti da B LIGHT.

FR: Les données ci-dessous sont garanties **UNIQUEMENT** lors de l'utilisation d'alimentations fournies par B LIGHT.

LUMINAIRES 24V DC (CONSTANT VOLTAGE)

Power supply Alimentatore Source de courant	EN: Cable size / max wiring distance from the power supply to the last connected luminaire. IT: Dimensioni cavo / lunghezza cavo massima dall'alimentatore all'ultimo apparecchio collegato. FR: Taille du câble / distance de câblage maximale au l'alimentation et le dernier luminaire connecté.				
	0,5 mm ² / 20 AWG	0,75 mm ² / 18 AWG	1,0 mm ² / 16 AWG	1,5 mm ² / 14 AWG	2,5 mm ² / 12 AWG
20W	12 m / 39 ft	18 m / 59 ft	24 m / 79 ft	36 m / 118 ft	60 m / 197 ft
40W	6 m / 20 ft	9 m / 29 ft	12 m / 39 ft	18 m / 59 ft	30 m / 98 ft
60W	4 m / 13 ft	6 m / 20 ft	8 m / 26 ft	12 m / 39 ft	20 m / 66 ft
100W	2 m / 7 ft	3 m / 10 ft	5 m / 16 ft	7 m / 23 ft	12 m / 39 ft

B LIGHT will not consider valid the warranty conditions and will decline any responsibility for damage if the instructions are not fully enforced.

B LIGHT non riterrà valide le condizioni di garanzia e declina ogni responsabilità per danni qualora le istruzioni non siano pienamente applicate.

B LIGHT ne considérera pas valables les conditions de garantie et déclinera toute responsabilité en cas de dommages si les instructions ne sont pas pleinement respectées.