

## IMPORTANT - IMPORTANT

### KEEP THE INSTRUCTIONS

Read the instructions carefully before the mounting or use of the luminaire and keep them for future reference.

### CONSERVEZ LES INSTRUCTIONS

Lisez attentivement les instructions avant de monter ou d'utiliser le luminaire et conservez-les pour référence ultérieure.

### INSTALLATION

Installation has to be done by following the instructions, and carried out only by qualified personnel.

### INSTALLATION

L'installation doit être effectuée en suivant les instructions et effectuée uniquement par du personnel qualifié.

### AGGRESSIVE AGENTS

Avoid contact between the luminaire and aggressive chemical substances (e.g. fertilizer, weed-killer, lime).

### AGENTS AGRESSIFS

Évitez tout contact entre le luminaire et les substances chimiques agressives (par exemple engrais, désherbant, chaux).

### HUMIDITY

Never install the fixture in case of rain, fog or high environmental humidity.

### HUMIDITÉ

N'installez jamais l'appareil en cas de pluie, de brouillard ou d'humidité élevée.

### CLEANING

Cleaning must be done with neutral pH cleaners, non-abrasive and alcohol free. Do not use high pressure water cleaners.

### NETTOYAGE

Le nettoyage doit être fait avec des nettoyants à pH neutre, non abrasif et sans alcool. N'utilisez pas de nettoyeur haute pression.

### PROTECTION GLASS

Do not use the luminaire if the protection glass is damaged or missing.

### VERRE DE PROTECTION

N'utilisez pas le luminaire si la vitre de protection est endommagée ou manquante.

### REPLACEMENT

The luminaire cannot be repaired, it must be replaced.

### REEMPLACEMENT

Le luminaire ne peut pas être réparé, il doit être remplacé.

### MINIMUM DISTANCE

Minimum distance from lighted object: 0,1 meters.

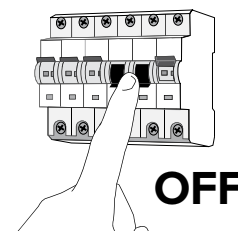
### DISTANCE MINIMALE

Distance minimale de l'objet éclairé: 0,1 mètre.

## 1. WARNING - ATTENTION

Luminaires should be wired with power off and all wiring and connections should be complete and checked before power is switched on.

Les luminaires doivent être câblés hors tension et tous les câbles et connexions doivent être terminés et vérifiés avant la mise sous tension.



## 2. READ BEFORE INSTALLATION - LIRE AVANT L'INSTALLATION

### Warning:

- Do not remove any supplied product cable labels, since warranty is void if labels are removed.
- Cables should be joined with terminal blocks.
- Control cables should be of a suitable shielded type and not fixed in proximity to high voltage power cables or other sources of electromagnetic interference.
- **B LIGHT luminaires must only be used with B LIGHT power supplies.**

### Attention:

- Ne retirez pas les étiquettes de câble du produit fournies, car la garantie est annulée si les étiquettes sont retirées.
- Les câbles doivent être raccordés avec des blocs de jonction.
- Les câbles de commande doivent être d'un type blindé approprié et ne pas être fixés à proximité de câbles d'alimentation haute tension ou d'autres sources d'interférences électromagnétiques.
- **Les luminaires B LIGHT doivent uniquement être utilisés avec les alimentations électriques B LIGHT.**

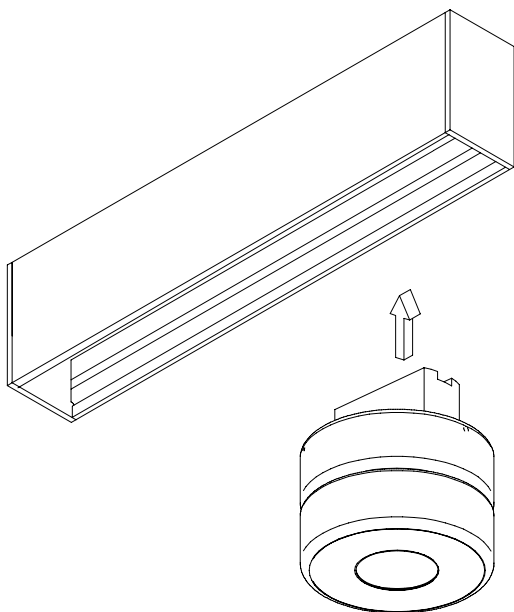


## MUSHROOM MEDIUM (THE MAGNET TRACK) 65214 S\_\_\_B

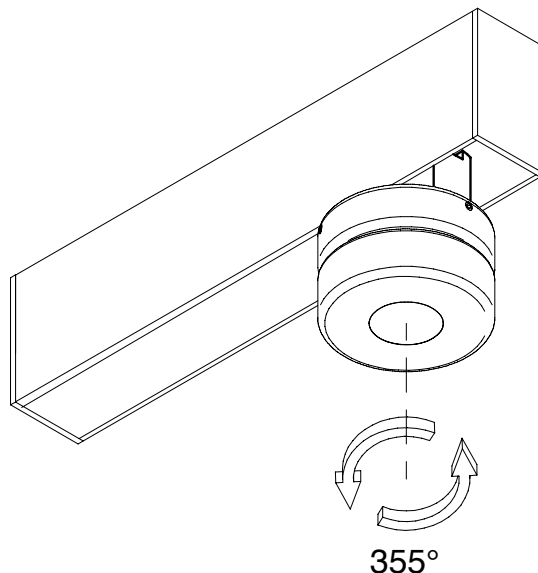
**B LIGHT**  
DESIGNED TO PERFECTION

### 3. INSTALLATION - INSTALLATION

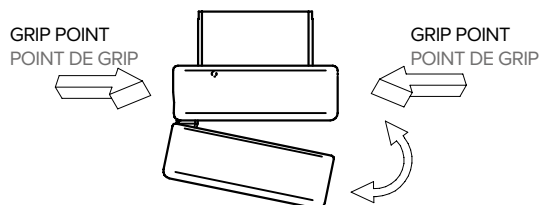
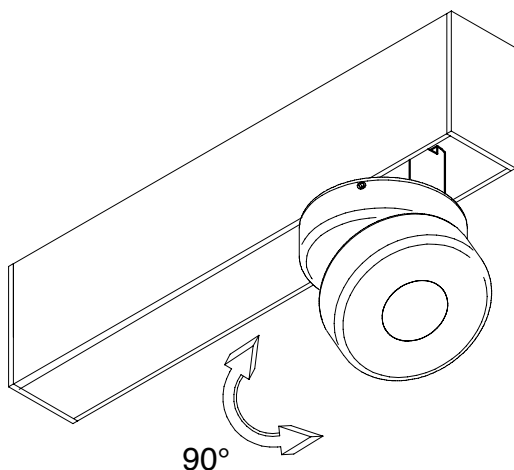
- 1 Plug in the projector in the track, the magnets will hold it in place.  
Branchez le projecteur dans le Track, les aimants le maintiendront en place.



- 2 Rotate the luminaire to the position desired.  
Tournez le luminaire à la position désirée.

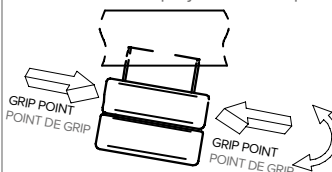


- 3 Direct the MUSHROOM in the desired position.  
Dirigez le MUSHROOM dans la position désirée.

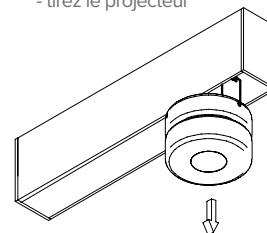


- 4 By using the KIT DIMMER (to be ordered separately) and by inverting the orientation of the magnet support, it is possible to vary the light intensity of the second group of projectors.  
En utilisant le KIT DIMMER (à commander séparément) et en inversant l'orientation du support de l'aimant, il est possible de varier l'intensité lumineuse du deuxième groupe de projecteurs.

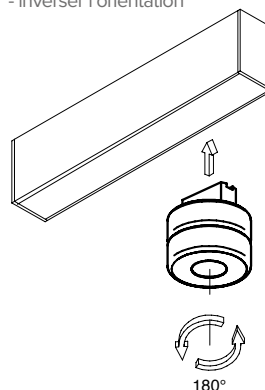
- 1 | unhook the projector from the track  
- décrocher le projecteur de la piste



- 2 | pull the projector  
- tirez le projecteur



- 3 | invert the orientation  
- inverser l'orientation



B LIGHT will not consider valid the warranty conditions and will decline any responsibility for damage when the installation is not carried out according to this installation manual.  
B LIGHT ne considérera pas les conditions de garantie valables et déclinera toute responsabilité pour les dommages si l'installation n'est pas effectuée conformément à ce manuel d'installation.



## MUSHROOM MEDIUM (THE MAGNET TRACK) 65214 S\_\_\_B

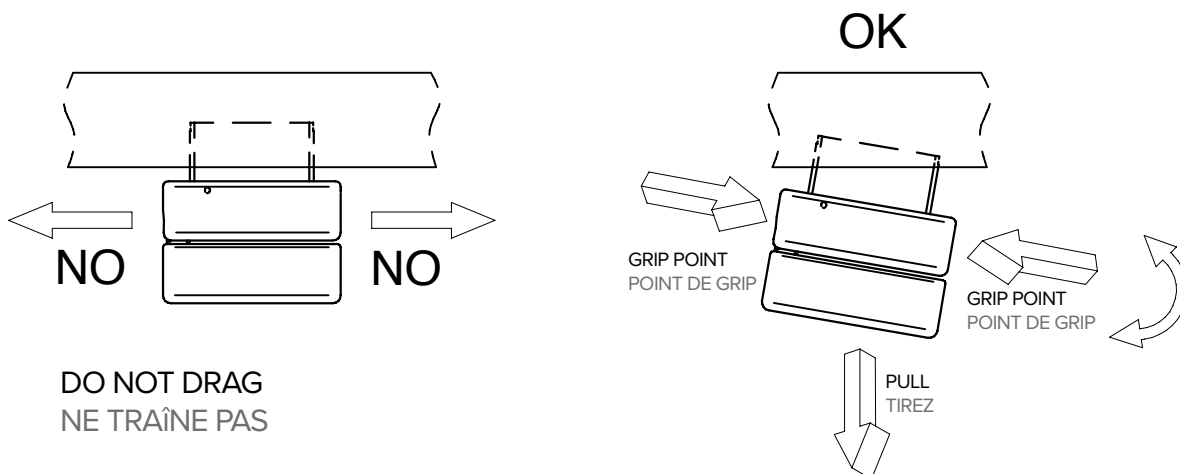
**B LIGHT**  
DESIGNED TO PERFECTION

### 4. GENERAL INSTRUCTIONS - INSTRUCTIONS GÉNÉRALES

- Before the installation of the projectors thoroughly clean the copper conductors inside the Track using a dry cloth.  
ATTENTION: Do not drag the projectors inside the Track.

- Avant l'installation des projecteurs, nettoyez soigneusement les conducteurs en cuivre à l'intérieur de le Track à l'aide d'un chiffon sec.

ATTENTION: Ne faites pas glisser les projecteurs à l'intérieur de la piste.



### 5. WIRING EXAMPLE ON/OFF: 48V DC - EXEMPLE DE CÂBLAGE ON/OFF: 48V DC

01 Switch ON/OFF

02 Read section required accessories in each luminaire and choose a 48V DC (constant voltage) Class 2 power supply UL listed. Choose the power supply considering the correct load and always add a spare 20% as safety margin

03 Unpolarized connection: B LIGHT luminaires do not require to observe the polarity (+/-)

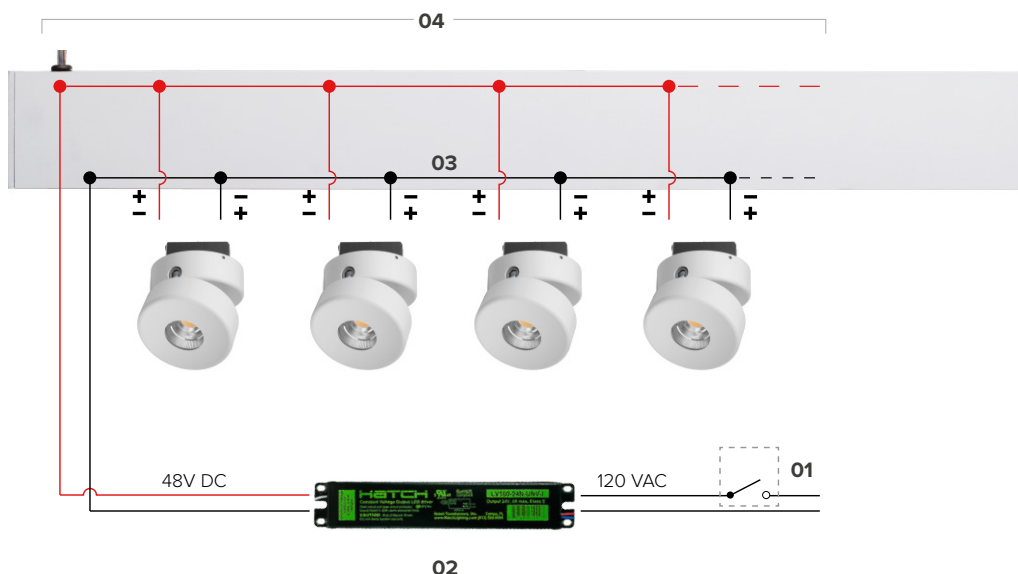
04 The Magnet Track System: 42 mt / 1653" max and 100W max. Twelve electrical connectors max (code 69653)

01 Commutateur ON / OFF

02 Lire la section accessoires requis dans chaque luminaire et choisir une alimentation de Classe 2 48V DC (tension constante) homologuée UL. Choisir l'alimentation en considérant la charge correcte et toujours ajouter une marge de sécurité de 20%

03 Raccordement non polarisé: Les luminaires B LIGHT ne nécessitent pas de respecter la polarité (+/-)

04 Le système Magnet Track: 42 mt / 1653 "max et 100W max. Douze connecteurs électriques max (code 69653)





## MUSHROOM MEDIUM (THE MAGNET TRACK) 65214 S \_ \_ \_ B

**B LIGHT**  
DESIGNED TO PERFECTION

### 6. WIRING DISTANCE - DISTANCE DE CÂBLAGE

The below wiring distance data are produced from testing with B LIGHT supplied power supplies.

Performance of B LIGHT products with other power supplies cannot be guaranteed. Contact B LIGHT for further information.

Les données de distance de câblage ci-dessous sont produites à partir d'essais avec des alimentations électriques fournies par B LIGHT.

Les performances des produits B LIGHT avec d'autres alimentations ne peuvent pas être garanties. Contactez B LIGHT pour plus d'informations.

#### LUMINAIRES 48V DC (CONSTANT VOLTAGE) - LUMINAIRES 48V DC (TENSION CONSTANTE)

Power supply Source de courant	Cable size / max wiring distance from the power supply to the last connected luminaire. Taille de câble / distance de câblage maximale de l'alimentation au dernier luminaire connecté.				
	0,5 mm <sup>2</sup>	0,75 mm <sup>2</sup>	1,0 mm <sup>2</sup>	1,5 mm <sup>2</sup>	2,5 mm <sup>2</sup>
20W	50 m	75 m	100 m	150 m	250 m
40W	25 m	38 m	50 m	75 m	125 m
60W	17 m	25 m	35 m	50 m	85 m
100W	10 m	15 m	20 m	30 m	50 m
150W	7 m	10 m	15 m	20 m	35 m
240W	4,5 m	7 m	9 m	14 m	21 m

B LIGHT will not consider valid the warranty conditions and will decline any responsibility for damage when the installation is not carried out according to this installation manual.  
B LIGHT ne considérera pas les conditions de garantie valables et déclinera toute responsabilité pour les dommages si l'installation n'est pas effectuée conformément à ce manuel d'installation.