

**IMPORTANT - IMPORTANT****KEEP THE INSTRUCTIONS**

Read the instructions carefully before the mounting or use of the luminaire and keep them for future reference.

**CONSERVEZ LES INSTRUCTIONS**

Lisez attentivement les instructions avant de monter ou d'utiliser le luminaire et conservez-les pour référence ultérieure.

**INSTALLATION**

Installation has to be done by following the instructions, and carried out only by qualified personnel.

**INSTALLATION**

L'installation doit être effectuée en suivant les instructions et effectuée uniquement par du personnel qualifié.

**AGGRESSIVE AGENTS**

Avoid contact between the luminaire and aggressive chemical substances (e.g. fertilizer, weed-killer, lime).

**AGENTS AGRESSIFS**

Évitez tout contact entre le luminaire et les substances chimiques agressives (par exemple engrais, désherbant, chaux).

**HUMIDITY**

Never install the fixture in case of rain, fog or high environmental humidity.

**HUMIDITÉ**

N'installez jamais l'appareil en cas de pluie, de brouillard ou d'humidité élevée.

**CLEANING**

Cleaning must be done with neutral pH cleaners, non-abrasive and alcohol free. Do not use high pressure water cleaners.

**NETTOYAGE**

Le nettoyage doit être fait avec des nettoyants à pH neutre, non abrasif et sans alcool. N'utilisez pas de nettoyeur haute pression.

**PROTECTION GLASS**

Do not use the luminaire if the protection glass is damaged or missing.

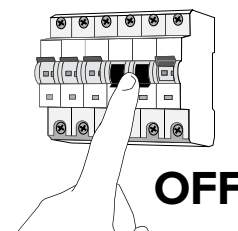
**VERRE DE PROTECTION**

N'utilisez pas le luminaire si la vitre de protection est endommagée ou manquante.

**1. WARNING - ATTENTION**

Luminaires should be wired with power off and all wiring and connections should be complete and checked before power is switched on.

Les luminaires doivent être câblés hors tension et tous les câbles et connexions doivent être terminés et vérifiés avant la mise sous tension.

**2. READ BEFORE INSTALLATION - LIRE AVANT L'INSTALLATION****Warning:**

- Do not remove any supplied product cable labels, since warranty is void if labels are removed.
- Cables should be joined with terminal blocks.
- Control cables should be of a suitable shielded type and not fixed in proximity to high voltage power cables or other sources of electromagnetic interference.
- **B LIGHT luminaires must only be used with B LIGHT power supplies.**

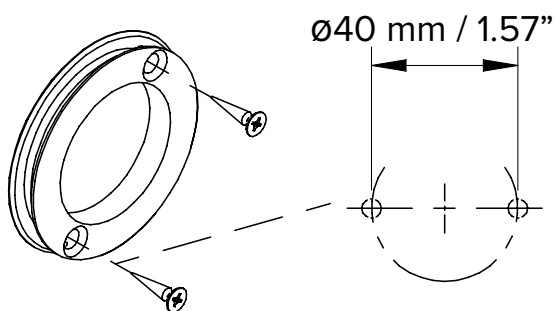
**Attention:**

- Ne retirez pas les étiquettes de câble du produit fournies, car la garantie est annulée si les étiquettes sont retirées.
- Les câbles doivent être raccordés avec des blocs de jonction.
- Les câbles de commande doivent être d'un type blindé approprié et ne pas être fixés à proximité de câbles d'alimentation haute tension ou d'autres sources d'interférences électromagnétiques.
- **Les luminaires B LIGHT doivent uniquement être utilisés avec les alimentations électriques B LIGHT.**

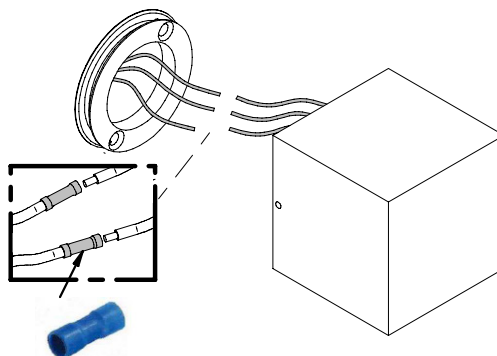


### 3. LUMINAIRE INSTALLATION - INSTALLATION DE LUMINAIRE

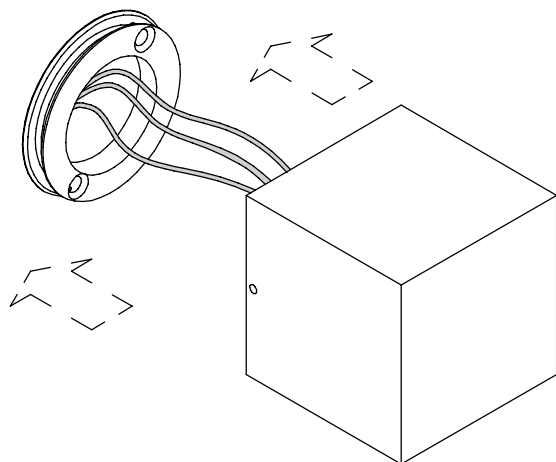
- 1 Secure the ring to the wall.  
Fixez la bague au mur.



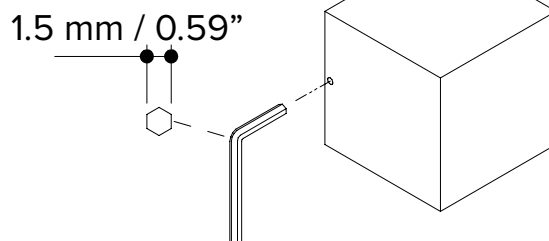
- 2 Pay attention to the wiring diagram. Make electrical connection using the supplied parallel splices.  
Faites attention au schéma de câblage. Faire une connexion électrique en utilisant les épissures parallèles fournies.



- 3 Push the KUBO 54 toward the ring.  
Poussez le KUBO 54 vers la bague.



- 4 Tighten the two screws on the sides.  
Serrez les deux vis sur les côtés.





#### 4. WIRING EXAMPLE ON/OFF: 24V DC - EXEMPLE DE CÂBLAGE ON/OFF: 24V DC

01 Switch ON/OFF

02 Choose a 24V DC (constant voltage) Class II power supply present in the list of required accessories and always add a spare 20% as safety margin.

03 Built-in reverse polarity protection. Observe the correct polarity during installation

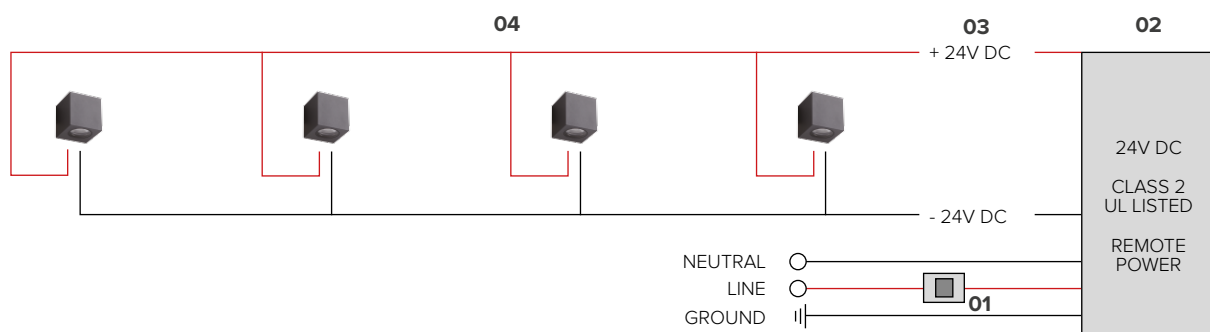
04 Luminaires are to be wired to power supply via **parallel wiring**

01 Commutateur ON / OFF

02 Choisissez une alimentation 24V DC (tension constante) Classe II présente dans la liste des accessoires requis et ajoutez toujours une réserve de sécurité de 20%.

03 Protection intégrée contre les inversions de polarité. Respectez la polarité correcte lors de l'installation

04 Les luminaires doivent être câblés à l'alimentation via un **câblage parallèle**



#### 5. WIRING EXAMPLE DALI OR 0-10V: 24V DC - EXEMPLE DE CÂBLAGE DALI OU 0-10V: 24V DC

01 Choose a 24V DC (constant voltage) Class II power supply present in the list of required accessories and always add a spare 20% as safety margin.

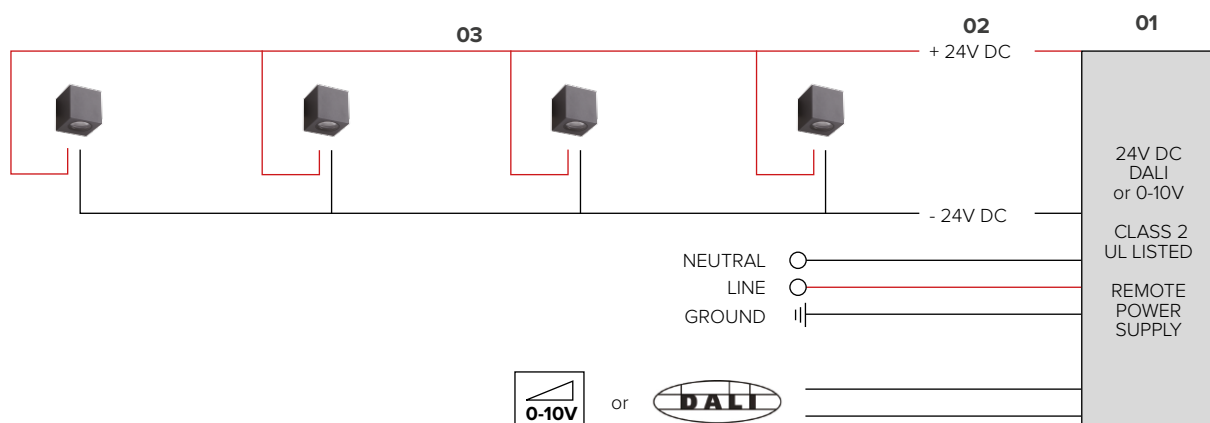
02 Built-in reverse polarity protection. Observe the correct polarity during installation

03 Luminaires are to be wired to power supply via **parallel wiring**

01 Choisissez une alimentation 24V DC (tension constante) DALI ou 0-10V Classe II présente dans la liste des accessoires requis et ajoutez toujours une réserve de sécurité de 20%.

02 Protection intégrée contre les inversions de polarité. Respectez la polarité correcte lors de l'installation

03 Les luminaires doivent être câblés à l'alimentation via un **câblage parallèle**





## 6. DMX DIMMING: 24V DC WITH CONTROL UNIT - DMX DIMMING: 24V DC AVEC UNITÉ DE CONTRÔLE

Read installation manual **SMART DIMM MASTER 4** or **SMART DIMM SLAVE 4**.

Lire le manuel d'installation **SMART DIMM MASTER 4** ou **SMART DIMM SLAVE 4**.

## 7. WIRING DISTANCE - DISTANCE DE CÂBLAGE

The below wiring distance data are produced from testing with B LIGHT supplied power supplies.

Performance of B LIGHT products with other power supplies cannot be guaranteed. Contact B LIGHT for further information.

Les données de distance de câblage ci-dessous sont produites à partir d'essais avec des alimentations électriques fournies par B LIGHT.

Les performances des produits B LIGHT avec d'autres alimentations ne peuvent pas être garanties. Contactez B LIGHT pour plus d'informations.

### LUMINAIRES 24V DC (CONSTANT VOLTAGE) - LUMINAIRES 24V DC (TENSION CONSTANTE)

Power supply Source de courant	Cable size / max wiring distance from the power supply to the last connected luminaire. Taille de câble / distance de câblage maximale de l'alimentation au dernier luminaire connecté.				
	0,5 mm <sup>2</sup>	0,75 mm <sup>2</sup>	1,0 mm <sup>2</sup>	1,5 mm <sup>2</sup>	2,5 mm <sup>2</sup>
20W	12 m	18 m	24 m	36 m	60 m
40W	6 m	9 m	12 m	18 m	30 m
60W	4 m	6 m	8 m	12 m	20 m
100W	2 m	3 m	5 m	7 m	12 m
150W	1,5 m	2,5 m	3 m	5 m	8 m
240W	1 m	1,5 m	2 m	3 m	5 m