



28W



global



optical  
housing



plaster



185 mm

plaster



121x121 mm



0,8 kg

## IMPORTANTE - IMPORTANT

### CONSERVA LE ISTRUZIONI

Leggere attentamente le istruzioni prima del montaggio e dell'utilizzo dell'apparecchio e custodirle per riferimenti futuri.

### KEEP THE INSTRUCTIONS

Read the instructions carefully before the mounting or use of the luminaire and keep them for future reference.

### INSTALLAZIONE

L'installazione dell'apparecchio deve essere eseguita seguendo le istruzioni, da parte di personale qualificato.

### INSTALLATION

Installation has to be done by following the instructions, and carried out only by qualified personnel.

### SOSTANZE CHIMICHE

Evitare il contatto dell'apparecchio con sostanze chimiche aggressive (es. fertilizzanti, diserbanti, calce, ecc).

### AGGRESSIVE AGENTS

Avoid contact between the luminaire and aggressive chemical substances (e.g. fertilizer, weed-killer, lime).

### UMIDITA'

Non installare il prodotto in caso di pioggia, nebbia o forte umidità ambientale.

### HUMIDITY

Never install the fixture in case of rain, fog or high environmental humidity.

### PULIZIA

La pulizia va eseguita con comuni detergenti a pH neutro privi di alcol e non abrasivi. Non utilizzare idropulitrici.

### CLEANING

Cleaning must be done with neutral pH cleaners, non-abrasive and alcohol free. Do not use high pressure water cleaners.

### VETRO DI PROTEZIONE

Non è consentito l'utilizzo dell'apparecchio con il vetro protettivo danneggiato o mancante.

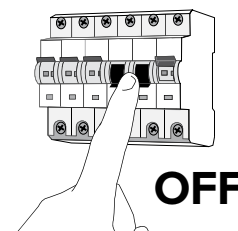
### PROTECTION GLASS

Do not use the luminaire if the protection glass is damaged or missing.

## 1. ATTENZIONE - WARNING

Gli apparecchi devono essere collegati ad alimentazione spenta e tutti i cablaggi e le connessioni devono essere controllate prima che l'alimentazione venga ripristinata.

Luminaires should be wired with power off and all wiring and connections should be complete and checked before power is switched on.



## 2. LEGGERE PRIMA DELL'INSTALLAZIONE - READ BEFORE INSTALLATION

### Attenzione:

- La rimozione di qualsiasi etichetta presente sul cavo del prodotto comporterà l'annullamento della garanzia.
- I cavi dovrebbero essere uniti con morsetti componibili.
- I cavi di comando devono essere di tipo schermato e non fissati in prossimità di cavi di alimentazione ad alta tensione o di altre sorgenti di interferenza elettromagnetica.
- **Gli apparecchi B LIGHT devono essere utilizzati esclusivamente con alimentatori forniti da B LIGHT.**

### Warning:

- Do not remove any supplied product cable labels, since warranty is void if labels are removed.
- Cables should be joined with terminal blocks.
- Control cables should be of a suitable shielded type and not fixed in proximity to high voltage power cables or other sources of electromagnetic interference.
- **B LIGHT luminaires must only be used with B LIGHT power supplies.**

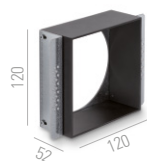


**INSIDE 120 SQ3**  
**64118 8 \_ \_ \_**

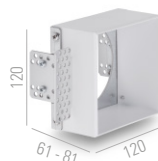
**B LIGHT**  
DESIGNED TO PERFECTION

**3. INSTALLAZIONE SU CARTONGESSO CON CONTROCASSA CODICE 69367/69368 O 69385/69386**  
**INSTALLATION ON PLASTERBOARD WITH HOUSING BOX CODE 69367/69368 OR 69385/69386**

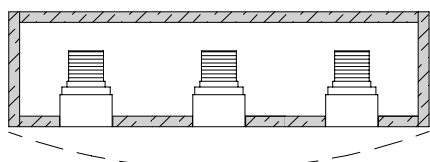
69367/69368



69385/69386



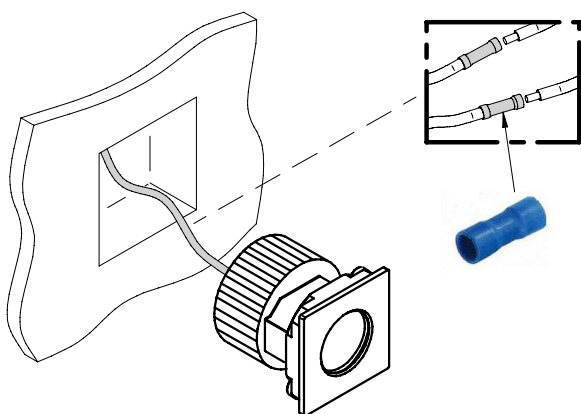
**GRADO DI PROTEZIONE**  
**DEGREE OF PROTECTION**



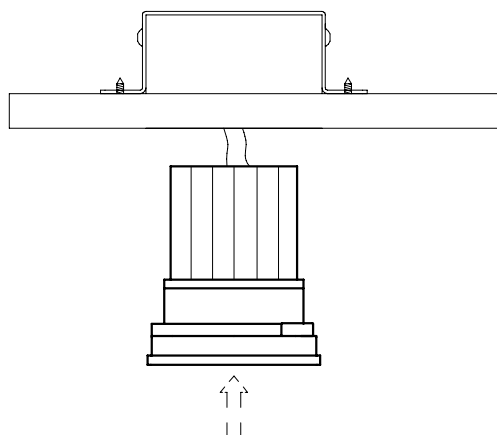
**IP20 Grado di protezione globale**  
**IP20 Global degree of protection**

**IP44 Grado di protezione vano ottico**  
**IP44 Degree of protection optical housing**

- 1** Installare la controcassa (codice 69367/69368 o 69385/69386) su cartongesso. Prestare attenzione allo schema di collegamento e fare i collegamenti elettrici con i giunti a crimpare in dotazione. Install the housing box (code 69367/69368 or 69385/69386) into the plasterboard. Pay attention to the wiring diagram. Connect the cables to the power supply using the supplied parallel splices.



- 2** Spingere l'apparecchio fino a finecorsa, avendo cura di non rigare le pareti della controcassa. Le calamite lo terranno in posizione. Push the luminaire up to the end and be careful not ruining the inner walls of the housing box. The magnets will hold it in place.



L'installazione deve essere eseguita in modo da garantire una sufficiente dissipazione del calore e, quindi, si dovrà ricavare una zona libera nella zona retrostante l'apparecchio.

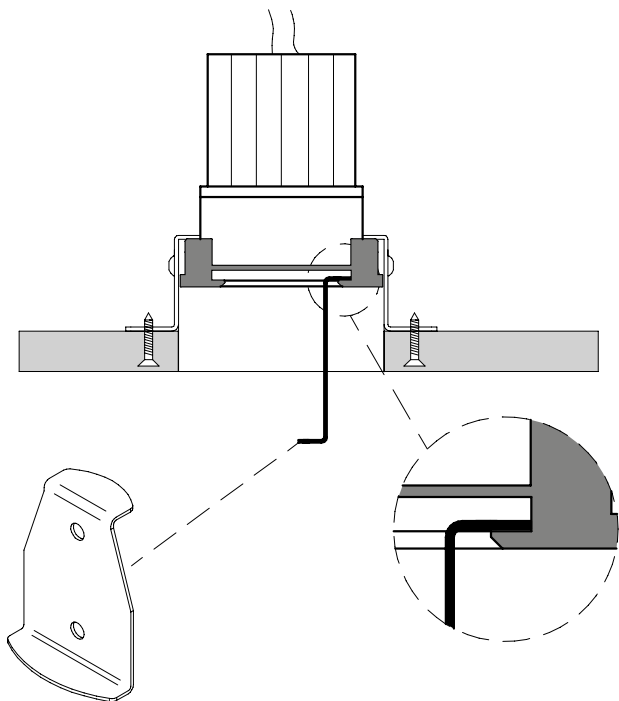
Non inglobare l'apparecchio in materiali con bassa conduttività termica (legno, plastica, ecc..) e non fissarlo con resine, schiume poliuretatiche o silicone.

Proper heat dissipation is required when installing the luminaire and, therefore, provide an empty area in the back of the luminaire. Do not sink the luminaire within any materials with low thermal conductivity such as wood, plastic, etc. and do not fix the luminaire with resin, polyurethane foam or silicon.

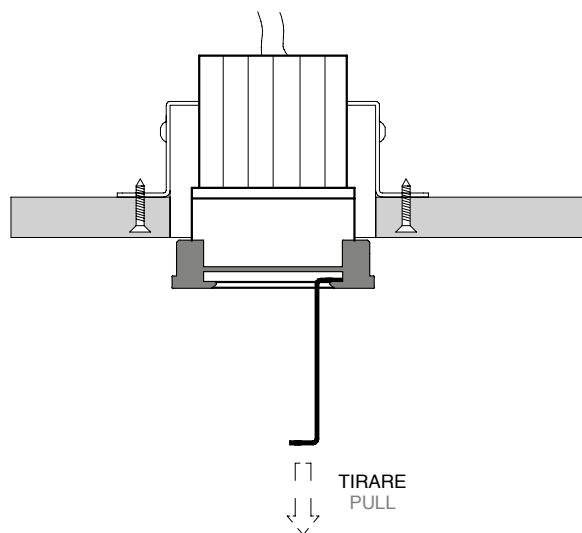


#### 4. ISTRUZIONI PER LO SMONTAGGIO - INSTRUCTIONS FOR DISASSEMBLY

- 1** Inserire la chiave fornita nella fessura dell'apparecchio.  
Insert the key supplied into the luminaire's slot.



- 2** Tirare verso il basso la chiave fino a sganciare il proiettore.  
Pull the key downwards to unlock the luminaire.





## 5. SCHEMA DI COLLEGAMENTO ON/OFF: 48V DC - WIRING EXAMPLE ON/OFF: 48V DC

01 Interruttore ON/OFF

02 Leggere la sezione "required accessories" per ogni apparecchio e scegliere un alimentatore a 48V DC (tensione costante). Scegliere l'alimentatore considerando il carico corretto ed aggiungere sempre un margine di sicurezza del 20%.

03 Bipolarità: gli apparecchi B LIGHT funzionano correttamente anche in caso di inversione della polarità (+/-).

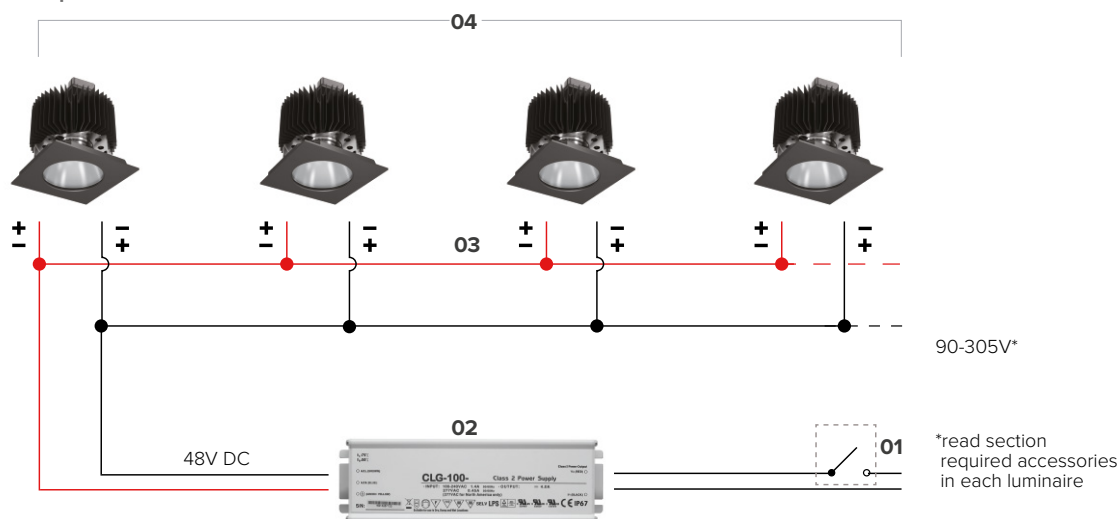
04 Apparecchi collegati in parallelo

01 Switch ON/OFF

02 Read section required accessories in each luminaire and choose a 48V DC (constant voltage) power supply. Choose the power supply considering the correct load and always add a spare 20% as safety margin

03 Unpolarized connection: B LIGHT luminaires do not require to observe the polarity (+/-).

04 Luminaires connected in parallel



## 6. SCHEMA DI COLLEGAMENTO ON/OFF DALI: 48V DC - WIRING EXAMPLE ON/OFF DALI: 48V DC

01 Leggere la sezione "required accessories" per ogni apparecchio e scegliere un alimentatore a 48V DC (tensione costante) **DALI, IP67**. Scegliere l'alimentatore considerando il carico corretto ed aggiungere sempre un margine di sicurezza del 20%. **SOLO on / off**

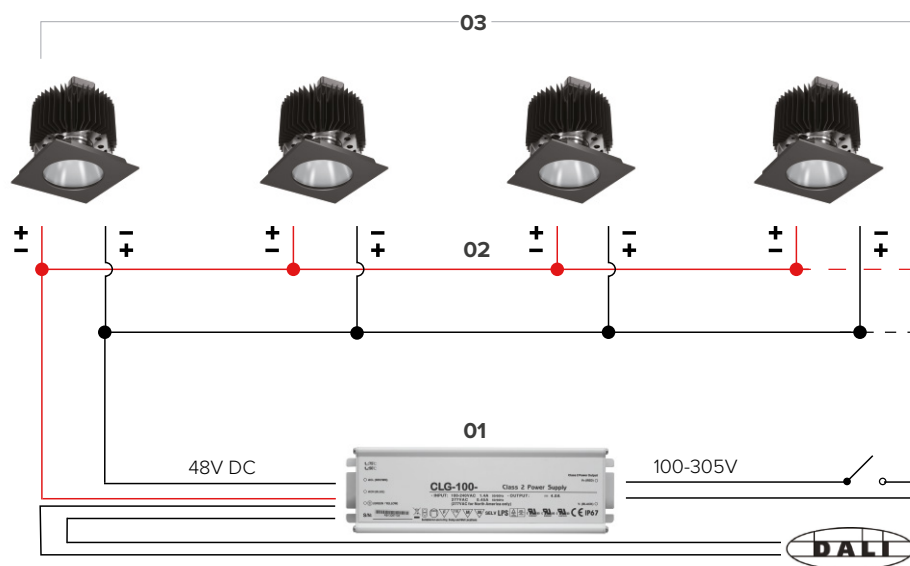
02 Bipolarità: gli apparecchi B LIGHT funzionano correttamente anche in caso di inversione della polarità (+/-).

03 Apparecchi collegati in parallelo

01 Read section required accessories in each luminaire and choose a 48V DC (constant voltage) **DALI, IP67** power supply. Choose the power supply considering the correct load and always add a spare 20% as safety margin. **On / off ONLY**

02 Unpolarized connection: B LIGHT fixtures do not require to observe the polarity (+/-)

03 Luminaires connected in parallel





**7. DIMMING 0-10V O DMX: 48V DC CON CENTRALINA - 0-10V DIMMING OR DMX: 48V DC WITH CONTROL UNIT**

Consultare il manuale di installazione della centralina **SMART DIMM MASTER 1** o **SMART DIMM SLAVE 1**.

Read installation manual **SMART DIMM MASTER 1** or **SMART DIMM SLAVE 1**.

**8. LUNGHEZZA CAVI - WIRING DISTANCE**

I dati riguardanti la distanza di cablaggio sotto riportati sono stati ottenuti da test effettuati con alimentatori forniti da B LIGHT.  
La performance dei prodotti con alimentatori non forniti da B LIGHT non può essere garantita. Contattare B LIGHT per maggiori informazioni.

The below wiring distance data are produced from testing with B LIGHT supplied power supplies.  
Performance of B LIGHT products with other power supplies cannot be guaranteed. Contact B LIGHT for further information.

**APPARECCHI 48V DC (TENSIONE COSTANTE) - LUMINAIRES 48V DC (CONSTANT VOLTAGE)**

Alimentatore Power supply	Dimensioni cavo / lunghezza cavo massima dall'alimentatore all'ultimo apparecchio collegato. Cable size / max wiring distance from the power supply to the last connected luminaire.				
	0,5 mm <sup>2</sup>	0,75 mm <sup>2</sup>	1,0 mm <sup>2</sup>	1,5 mm <sup>2</sup>	2,5 mm <sup>2</sup>
20W	50 m	75 m	100 m	150 m	250 m
40W	25 m	38 m	50 m	75 m	125 m
60W	17 m	25 m	35 m	50 m	85 m
100W	10 m	15 m	20 m	30 m	50 m
150W	7 m	10 m	15 m	20 m	35 m
240W	4,5 m	7 m	9 m	14 m	21 m