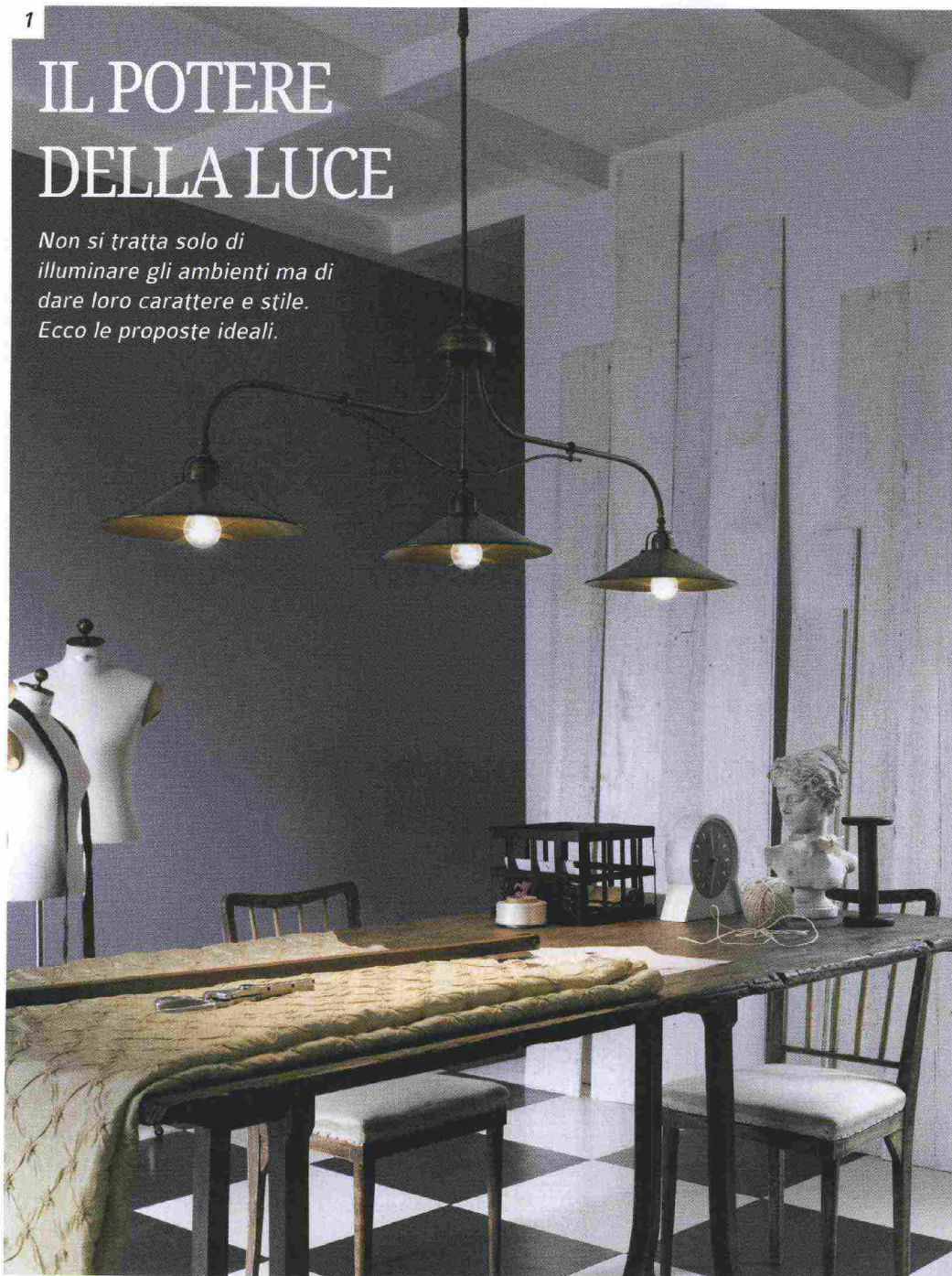


ILLUMINAZIONE | Arredo

1

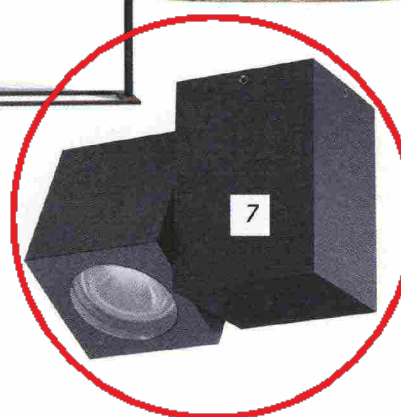
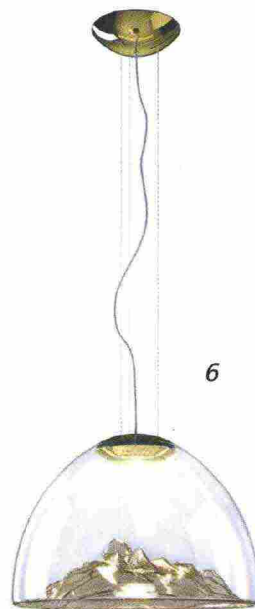
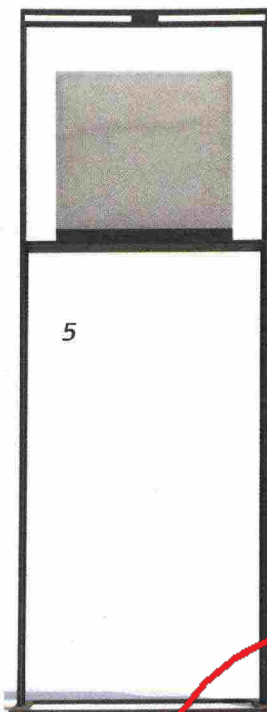
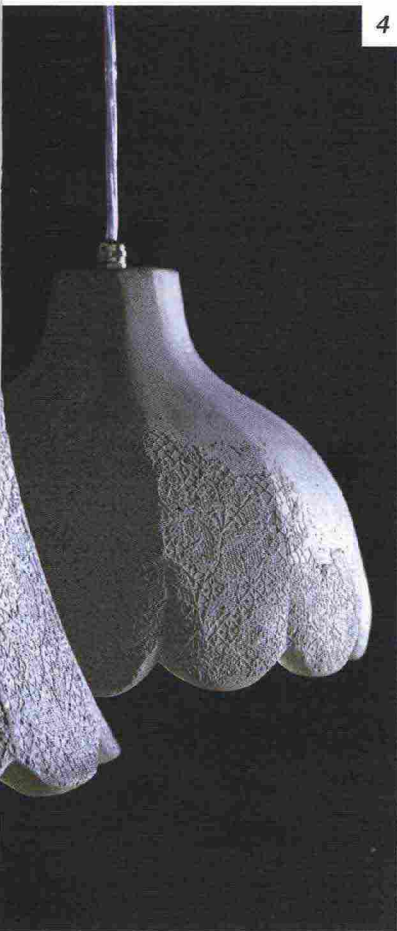
# IL POTERE DELLA LUCE

*Non si tratta solo di illuminare gli ambienti ma di dare loro carattere e stile. Ecco le proposte ideali.*



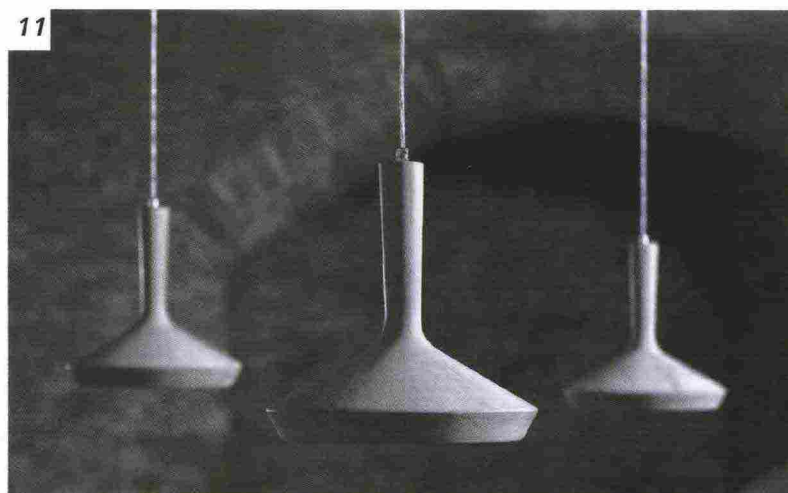
1. **Poggio**, de Il Fanale, è un apparecchio illuminante ma anche elemento decorativo dal gusto romantico e rétro. La lampada a sospensione con montatura in ottone e testa in ferro anticati è ideale, in questa versione, per illuminare la tavola (€ 611 circa).
2. **L'alternativa contemporanea** ad uno chandelier, rivisitato con un approccio giovane e dinamico, tratto distintivo dei designer NAVA+NAVA. Si presenta così, **Adria**, un filo che collega il passato al futuro, come dice il nome stesso: **Adria**, che dà origine alla de-





nominazione del Mare Adriatico, un bacino di scambio culturale e di merci, protagonista dell'evoluzione dell'uomo. Da Italamp. **3. Bubble Bobble** (by Gino Carollo per Arketipo) è composto da 3 sfere in vetro sfumato di diverse dimensioni e una struttura realizzata con sottili strisce di metallo. Una lampada evocativa ed emozionale caratterizzata da un forte impatto scenico. **4. Da Karman**, la sospensione Mammolo disegnata da Matteo Ugolini. È in cemento grezzo, opaco e materico, stampato in alcuni casi come fosse la trama di un tessuto. A stemperare l'idea di pesantezza del materiale ci pensano le sorgenti a LED che creano una luce piena e diffusa. Costa € 525. **5. Gea, di Giorgetti**: le trasparenze dell'onice o quella del cristallo bianco una volta illuminati svelano la magia delle più straordinarie venature naturali. La base in acciaio color carruba è minimale e rigorosa nelle linee. **6. Mountain View**, disegnata da Dima Loginoff per Axolight, è ispirata alla montagna. Realizzata in vetro soffiato, in un unico pezzo, ha un involucro esterno a forma di campana e dalle linee pure ed essenziali, e una parte interna, elemento distintivo del-

ILLUMINAZIONE | Arredo



la lampada, che propone la forma della montagna. **7. B Light** propone gli apparecchi Kubo, dal design discreto e dalle alte prestazioni. Design minimale e flessibilità. **8. Buzzi & Buzzi** presenta Dot, un nuovo apparecchio a soffitto per ambienti interni della collezione surface. Tecnica e design si fondono in una lampada a sorgente LED ad altissima intensità luminosa. Dot grazie alla sua conformazione interna sfaccettata riesce a creare effetti luminosi affascinanti e una parabola di luce dall'impatto rivoluzionario. **9. Lampada a sospensione liberty** in ceramica (Ø22), Anita de Il Fanale è un capolavoro di maestria artigianale, contraddistinta da dettagli sapientemente ricercati (€ 144). **10. Il tratto grafico** deciso e la perfetta mezza sfera caratterizzano la collezione di lampade Galileo de Il Fanale (€ 183), che si configura come un omaggio alla rivoluzione astronomica. Il contrasto tra l'esterno in ottone o ferro e l'interno realizzato in foglia oro, foglia argento o rame, conferisce a questo prodotto un valore estetico di grande effetto visivo. **11. Dharma**, piccola sospensione in cemento per interni ed esterni, racchiude in sé il mondo del designer Edmondo Testaguzza. Da Karman, € 525.