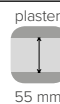



**2,3W**


global


 optical  
housing


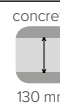
plaster

55 mm



plaster

36 mm



concrete

130 mm



concrete

40 mm



0,08 kg

## **IMPORTANTE - IMPORTANT**

### **CONSERVA LE ISTRUZIONI**

Leggere attentamente le istruzioni prima del montaggio e dell'utilizzo dell'apparecchio e custodirle per riferimenti futuri.

### **KEEP THE INSTRUCTIONS**

Read the instructions carefully before the mounting or use of the luminaire and keep them for future reference.

### **INSTALLAZIONE**

L'installazione dell'apparecchio deve essere eseguita seguendo le istruzioni, da parte di personale qualificato.

### **INSTALLATION**

Installation has to be done by following the instructions, and carried out only by qualified personnel.

### **SOSTANZE CHIMICHE**

Evitare il contatto dell'apparecchio con sostanze chimiche aggressive (es. fertilizzanti, diserbanti, calce, ecc).

### **AGGRESSIVE AGENTS**

Avoid contact between the luminaire and aggressive chemical substances (e.g. fertilizer, weed-killer, lime).

### **UMIDITA'**

Non installare il prodotto in caso di pioggia, nebbia o forte umidità ambientale.

### **HUMIDITY**

Never install the fixture in case of rain, fog or high environmental humidity.

### **PULIZIA**

La pulizia va eseguita con comuni detergenti a pH neutro privi di alcol e non abrasivi. Non utilizzare idropulitrici.

### **CLEANING**

Cleaning must be done with neutral pH cleaners, non-abrasive and alcohol free. Do not use high pressure water cleaners.

### **VETRO DI PROTEZIONE**

Non è consentito l'utilizzo dell'apparecchio con il vetro protettivo danneggiato o mancante.

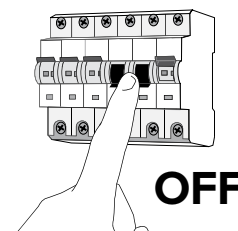
### **PROTECTION GLASS**

Do not use the luminaire if the protection glass is damaged or missing.

## **1. ATTENZIONE - WARNING**

Gli apparecchi devono essere collegati ad alimentazione spenta e tutti i cablaggi e le connessioni devono essere controllate prima che l'alimentazione venga ripristinata.

Luminaires should be wired with power off and all wiring and connections should be complete and checked before power is switched on.



## **2. LEGGERE PRIMA DELL'INSTALLAZIONE - READ BEFORE INSTALLATION**

### **Attenzione:**

- La rimozione di qualsiasi etichetta presente sul cavo del prodotto comporterà l'annullamento della garanzia.
- I cavi dovrebbero essere uniti con morsetti componibili.
- I cavi di comando devono essere di tipo schermato e non fissati in prossimità di cavi di alimentazione ad alta tensione o di altre sorgenti di interferenza elettromagnetica.
- **Gli apparecchi B LIGHT devono essere utilizzati esclusivamente con alimentatori forniti da B LIGHT.**

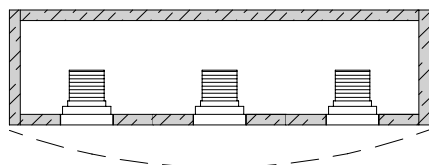
### **Warning:**

- Do not remove any supplied product cable labels, since warranty is void if labels are removed.
- Cables should be joined with terminal blocks.
- Control cables should be of a suitable shielded type and not fixed in proximity to high voltage power cables or other sources of electromagnetic interference.
- **B LIGHT luminaires must only be used with B LIGHT power supplies.**



### 3. INSTALLAZIONE DELL'APPARECCHIO - LUMINAIRE INSTALLATION

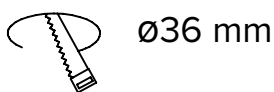
GRADO DI PROTEZIONE  
DEGREE OF PROTECTION



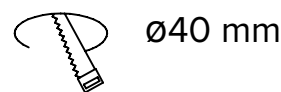
IP40 Grado di protezione globale  
IP40 Global degree of protection

IP44 Grado di protezione vano ottico  
IP44 Degree of protection optical housing

1 Praticare foro.  
Ceiling cut out.

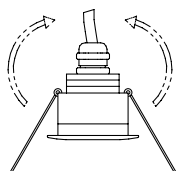
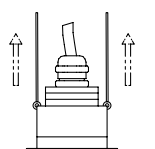
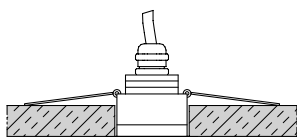


INSTALLAZIONE SU CARTONGESSO  
INSTALLATION ON PLASTERBOARD

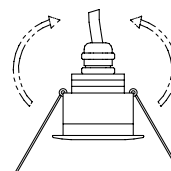
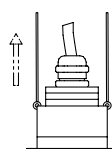
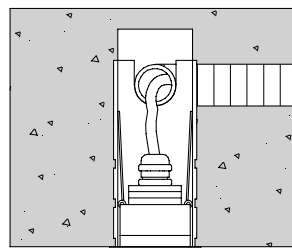


INSTALLAZIONE SU MURATURA CON CONTROCASSA (CODICE 69301)  
INSTALLATION ON CONCRETE WITH HOUSING BOX (CODE 69301)

2 INSTALLAZIONE SU CARTONGESSO  
INSTALLATION ON PLASTERBOARD



INSTALLAZIONE SU MURATURA  
INSTALLATION ON CONCRETE



L'installazione deve essere eseguita in modo da garantire una sufficiente dissipazione del calore e, quindi, si dovrà ricavare una zona libera nella zona retrostante l'apparecchio.

Non inglobare l'apparecchio in materiali con bassa conduttività termica (legno, plastica, ecc..) e non fissarlo con resine, schiume poliuretatiche o silicone.

Proper heat dissipation is required when installing the luminaire and, therefore, provide an empty area in the back of the luminaire. Do not sink the luminaire within any materials with low thermal conductivity such as wood, plastic, etc. and do not fix the luminaire with resin, polyurethane foam or silicon.



#### 4. SCHEMA DI COLLEGAMENTO ON/OFF: 48V DC - WIRING EXAMPLE ON/OFF: 48V DC

01 Interruttore ON/OFF

02 Leggere la sezione "required accessories" per ogni apparecchio e scegliere un alimentatore a 48V DC (tensione costante). Scegliere l'alimentatore considerando il carico corretto ed aggiungere sempre un margine di sicurezza del 20%.

03 Bipolarità: gli apparecchi B LIGHT funzionano correttamente anche in caso di inversione della polarità (+/-).

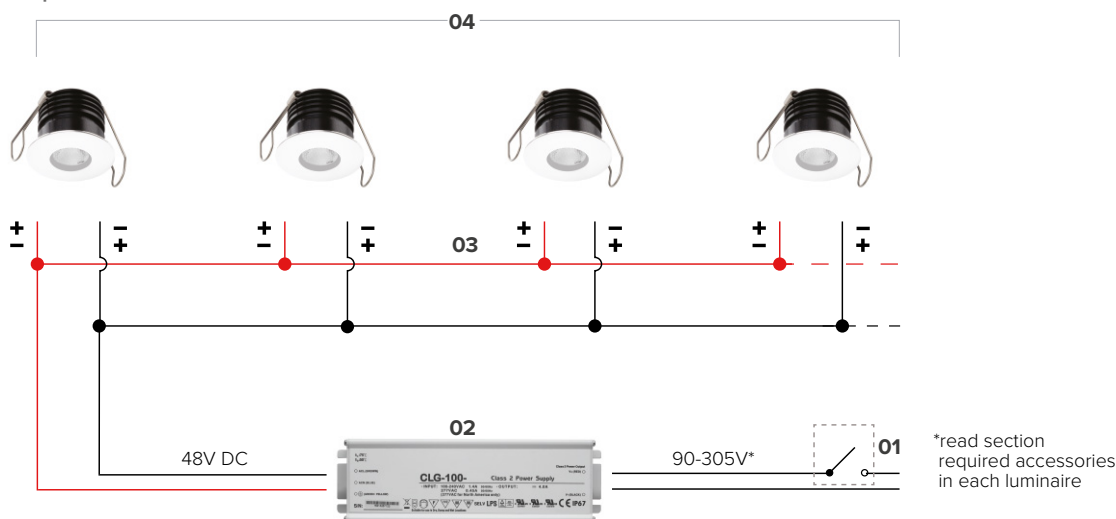
04 Apparecchi **collegati in parallelo**

01 Switch ON/OFF

02 Read section required accessories in each luminaire and choose a 48V DC (constant voltage) power supply. Choose the power supply considering the correct load and always add a spare 20% as safety margin

03 Unpolarized connection: B LIGHT luminaires do not require to observe the polarity (+/-).

04 Luminaires **connected in parallel**



#### 5. SCHEMA DI COLLEGAMENTO ON/OFF DALI: 48V DC - WIRING EXAMPLE ON/OFF DALI: 48V DC

01 Leggere la sezione "required accessories" per ogni apparecchio e scegliere un alimentatore a 48V DC (tensione costante) **DALI, IP67**. Scegliere l'alimentatore considerando il carico corretto ed aggiungere sempre un margine di sicurezza del 20%. **SOLO on / off**

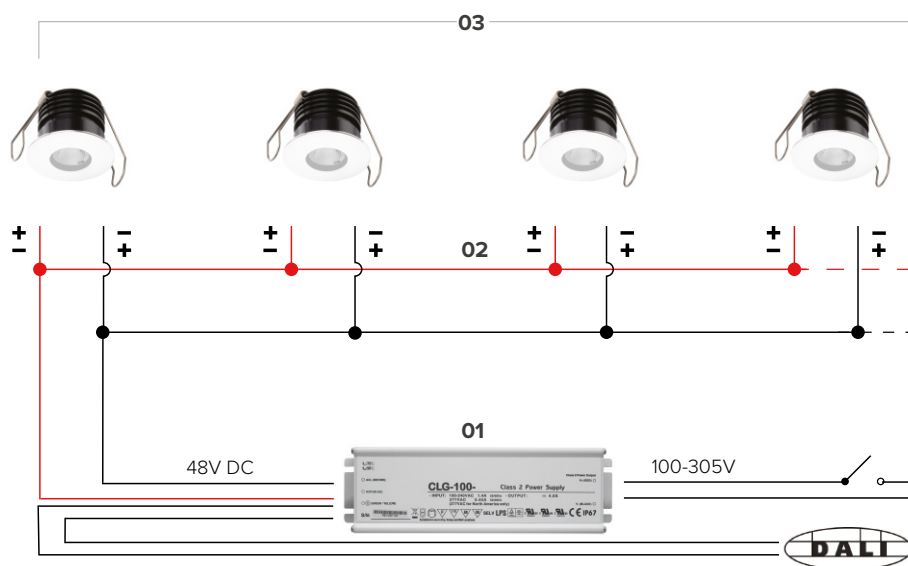
02 Bipolarità: gli apparecchi B LIGHT funzionano correttamente anche in caso di inversione della polarità (+/-).

03 Apparecchi **collegati in parallelo**

01 Read section required accessories in each luminaire and choose a 48V DC (constant voltage) **DALI, IP67** power supply. Choose the power supply considering the correct load and always add a spare 20% as safety margin. **On / off ONLY**

02 Unpolarized connection: B LIGHT fixtures do not require to observe the polarity (+/-)

03 Luminaires **connected in parallel**





**6.DIMMING 0-10V O DMX: 48V DC CON CENTRALINA - 0-10V DIMMING OR DMX: 48V DC WITH CONTROL UNIT**

Consultare il manuale di installazione della centralina **SMART DIMM MASTER 1** o **SMART DIMM SLAVE 1**.

Read installation manual **SMART DIMM MASTER 1** or **SMART DIMM SLAVE 1**.

**7. LUNGHEZZA CAVI - WIRING DISTANCE**

I dati riguardanti la distanza di cablaggio sotto riportati sono stati ottenuti da test effettuati con alimentatori forniti da B LIGHT.  
La performance dei prodotti con alimentatori non forniti da B LIGHT non può essere garantita. Contattare B LIGHT per maggiori informazioni.

The below wiring distance data are produced from testing with B LIGHT supplied power supplies.  
Performance of B LIGHT products with other power supplies cannot be guaranteed. Contact B LIGHT for further information.

**APPARECCHI 48V DC (TENSIONE COSTANTE) - LUMINAIRES 48V DC (CONSTANT VOLTAGE)**

Alimentatore Power supply	Dimensioni cavo / lunghezza cavo massima dall'alimentatore all'ultimo apparecchio collegato. Cable size / max wiring distance from the power supply to the last connected luminaire.				
	0,5 mm <sup>2</sup>	0,75 mm <sup>2</sup>	1,0 mm <sup>2</sup>	1,5 mm <sup>2</sup>	2,5 mm <sup>2</sup>
20W	50 m	75 m	100 m	150 m	250 m
40W	25 m	38 m	50 m	75 m	125 m
60W	17 m	25 m	35 m	50 m	85 m
100W	10 m	15 m	20 m	30 m	50 m
150W	7 m	10 m	15 m	20 m	35 m
240W	4,5 m	7 m	9 m	14 m	21 m