

**IMPORTANT - IMPORTANT****KEEP THE INSTRUCTIONS**

Read the instructions carefully before the mounting or use of the luminaire and keep them for future reference.

**CONSERVEZ LES INSTRUCTIONS**

Lisez attentivement les instructions avant de monter ou d'utiliser le luminaire et conservez-les pour référence ultérieure.

**INSTALLATION**

Installation has to be done by following the instructions, and carried out only by qualified personnel.

**INSTALLATION**

L'installation doit être effectuée en suivant les instructions et effectuée uniquement par du personnel qualifié.

**AGGRESSIVE AGENTS**

Avoid contact between the luminaire and aggressive chemical substances (e.g. fertilizer, weed-killer, lime).

**AGENTS AGRESSIFS**

Évitez tout contact entre le luminaire et les substances chimiques agressives (par exemple engrais, désherbant, chaux).

**HUMIDITY**

Never install the fixture in case of rain, fog or high environmental humidity.

**HUMIDITÉ**

N'installez jamais l'appareil en cas de pluie, de brouillard ou d'humidité élevée.

**CLEANING**

Cleaning must be done with neutral pH cleaners, non-abrasive and alcohol free. Do not use high pressure water cleaners.

**NETTOYAGE**

Le nettoyage doit être fait avec des nettoyants à pH neutre, non abrasif et sans alcool. N'utilisez pas de nettoyeur haute pression.

**PROTECTION GLASS**

Do not use the luminaire if the protection glass is damaged or missing.

**VERRE DE PROTECTION**

N'utilisez pas le luminaire si la vitre de protection est endommagée ou manquante.

**1. WARNING - ATTENTION**

Luminaires should be wired with power off and all wiring and connections should be complete and checked before power is switched on.

Les luminaires doivent être câblés hors tension et tous les câbles et connexions doivent être terminés et vérifiés avant la mise sous tension.

**2. READ BEFORE INSTALLATION - LIRE AVANT L'INSTALLATION****Warning:**

- Do not remove any supplied product cable labels, since warranty is void if labels are removed.
- Cables should be joined with terminal blocks.
- Control cables should be of a suitable shielded type and not fixed in proximity to high voltage power cables or other sources of electromagnetic interference.
- **B LIGHT luminaires must only be used with B LIGHT power supplies.**

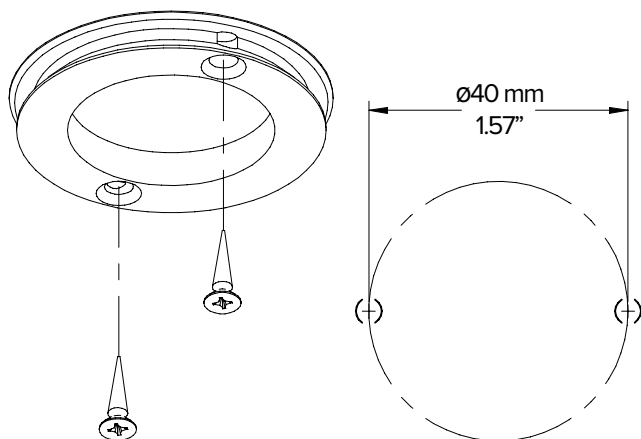
**Attention:**

- Ne retirez pas les étiquettes de câble du produit fournies, car la garantie est annulée si les étiquettes sont retirées.
- Les câbles doivent être raccordés avec des blocs de jonction.
- Les câbles de commande doivent être d'un type blindé approprié et ne pas être fixés à proximité de câbles d'alimentation haute tension ou d'autres sources d'interférences électromagnétiques.
- **Les luminaires B LIGHT doivent uniquement être utilisés avec les alimentations électriques B LIGHT.**

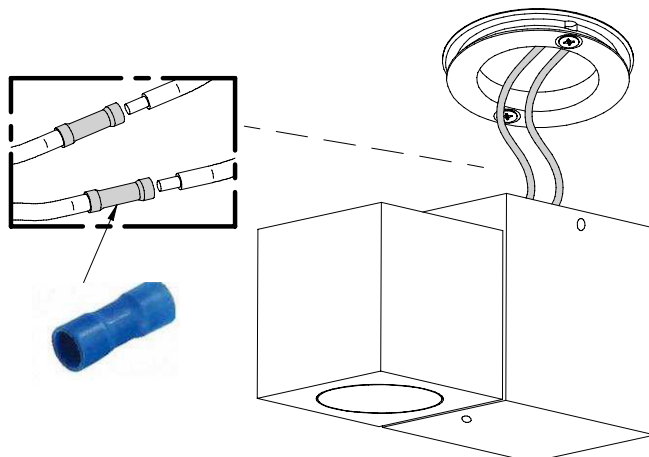


### 3. INSTALLATION - INSTALLATION

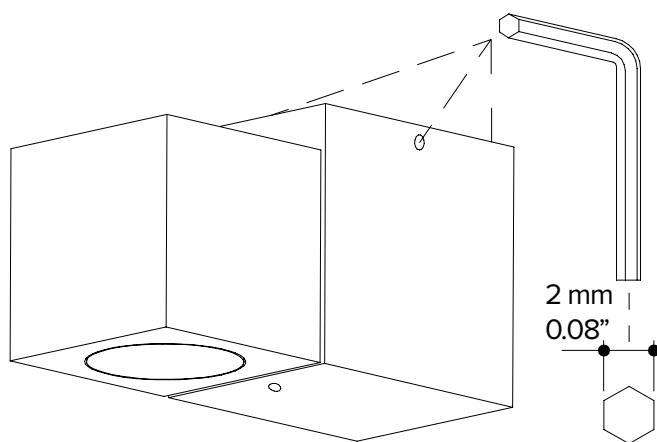
- 1 Secure the plate to the wall or to the ceiling.  
Fixer la plaque au mur ou au plafond.



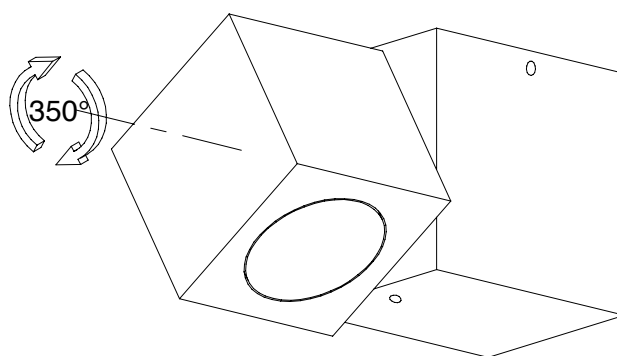
- 2 Pay attention to the wiring diagram. Make the electric connection through the supplied parallel splices.  
Faites attention au schéma de câblage. Faire la connexion électrique par sertissage des joints fournis.



- 3 Push the KUBO 54 UP toward the plate. Rotate the luminaire to the position desired and tighten the screws on the side.  
Pousser le KUBO 54 UP vers la plaque. Tournez l'appareil sur la position souhaitée et serrez les vis sur le côté.



- 4 Rotate the KUBO 54 UP to the position desired.  
Tourner le KUBO 54 UP à la position souhaitée.





## KUBO 54 UP 64411 U \_ \_ \_ A

**B LIGHT**  
DESIGNED TO PERFECTION

### 4. WIRING EXAMPLE ON/OFF: 350 mA - EXEMPLE DE CÂBLAGE ON/OFF: 350 mA

#### 01 Switch ON/OFF

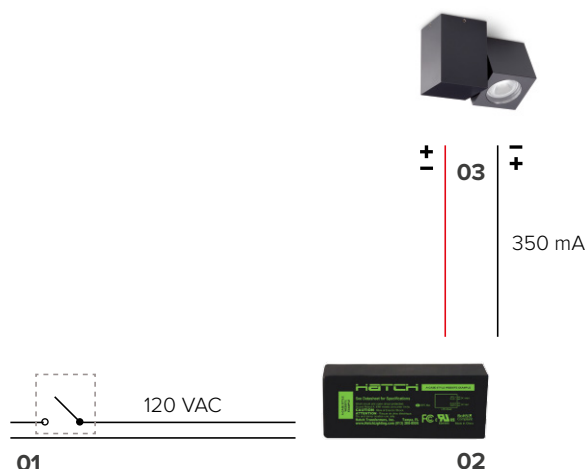
02 Read section required accessories in each luminaire and choose a 350 mA (constant current) Class 2 power supply UL listed.

03 Unpolarized connection: B LIGHT luminaires do not require to observe the polarity (+/-).

#### 01 Commutateur ON / OFF

02 Lire la section accessoires requis dans chaque luminaire et choisir une alimentation de classe 2 de 350 mA (courant constant) homologuée UL.

03 Raccordement non polarisé: Les luminaires B LIGHT ne nécessitent pas de respecter la polarité (+/-).



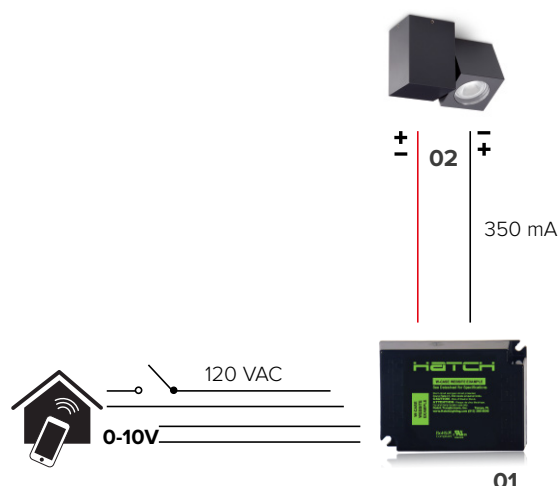
### 5. WIRING EXAMPLE 0-10V DIMMING: 350 mA - EXEMPLE DE CÂBLAGE 0-10V DIMMING : 350 mA

01 Read section required accessories in the catalogue and choose a 350 mA 0-10V Class 2 (constant current) power supply UL listed.

02 Unpolarized connection: B LIGHT luminaires do not require to observe the polarity (+/-).

01 Lire la section accessoires requis dans le catalogue et choisir une alimentation 350 mA 0-10V Classe 2 (courant constant) homologuée UL.

02 Raccordement non polarisé: Les luminaires B LIGHT ne nécessitent pas de respecter la polarité (+/-).



### 6. WIRING DISTANCE - DISTANCE DE CÂBLAGE

The below wiring distance data are produced from testing with B LIGHT supplied power supplies.

Performance of B LIGHT products with other power supplies cannot be guaranteed. Contact B LIGHT for further information.

Les données de distance de câblage ci-dessous sont produites à partir d'essais avec des alimentations électriques fournies par B LIGHT. Les performances des produits B LIGHT avec d'autres alimentations ne peuvent pas être garanties. Contactez B LIGHT pour plus d'informations.

#### LUMINAIRES 350 mA

Power supply Source de courant	Cable size / max wiring distance from the power supply to the last connected luminaire. Taille de câble / distance de câblage maximale de l'alimentation au dernier luminaire connecté.				
	0,5 mm <sup>2</sup>	0,75 mm <sup>2</sup>	1,0 mm <sup>2</sup>	1,5 mm <sup>2</sup>	2,5 mm <sup>2</sup>
350 mA	19 m	28 m	37 m	56 m	95 m

B LIGHT will not consider valid the warranty conditions and will decline any responsibility for damage when the installation is not carried out according to this installation manual.  
B LIGHT ne considérera pas les conditions de garantie valables et déclinera toute responsabilité pour les dommages si l'installation n'est pas effectuée conformément à ce manuel d'installation.