



01-2018

# INSIDE 60 SQ IP40 64112 R \_ \_ \_

**B LIGHT**  
DESIGNED TO PERFECTION



5W



global



optical housing



120 mm  
4.72"



67x61 mm  
2.64"x2.40"



0.2 kg  
0.4 lbs

## IMPORTANT - IMPORTANT

### KEEP THE INSTRUCTIONS

Read the instructions carefully before the mounting or use of the luminaire and keep them for future reference.

### CONSERVEZ LES INSTRUCTIONS

Lisez attentivement les instructions avant de monter ou d'utiliser le luminaire et conservez-les pour référence ultérieure.

### INSTALLATION

Installation has to be done by following the instructions, and carried out only by qualified personnel.

### INSTALLATION

L'installation doit être effectuée en suivant les instructions et effectuée uniquement par du personnel qualifié.

### AGGRESSIVE AGENTS

Avoid contact between the luminaire and aggressive chemical substances (e.g. fertilizer, weed-killer, lime).

### AGENTS AGRESSIFS

Évitez tout contact entre le luminaire et les substances chimiques agressives (par exemple engrais, désherbant, chaux).

### HUMIDITY

Never install the fixture in case of rain, fog or high environmental humidity.

### HUMIDITÉ

N'installez jamais l'appareil en cas de pluie, de brouillard ou d'humidité élevée.

### CLEANING

Cleaning must be done with neutral pH cleaners, non-abrasive and alcohol free. Do not use high pressure water cleaners.

### NETTOYAGE

Le nettoyage doit être fait avec des nettoyeurs à pH neutre, non abrasif et sans alcool. N'utilisez pas de nettoyeur haute pression.

### PROTECTION GLASS

Do not use the luminaire if the protection glass is damaged or missing.

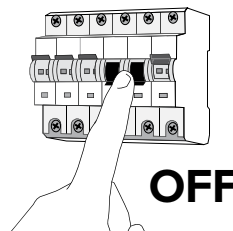
### VERRE DE PROTECTION

N'utilisez pas le luminaire si la vitre de protection est endommagée ou manquante.

## 1. WARNING - ATTENTION

Luminaires should be wired with power off and all wiring and connections should be complete and checked before power is switched on.

Les luminaires doivent être câblés hors tension et tous les câbles et connexions doivent être terminés et vérifiés avant la mise sous tension.



## 2. READ BEFORE INSTALLATION - LIRE AVANT L'INSTALLATION

### Warning:

- Do not remove any supplied product cable labels, since warranty is void if labels are removed.
- Cables should be joined with terminal blocks.
- Control cables should be of a suitable shielded type and not fixed in proximity to high voltage power cables or other sources of electromagnetic interference.
- **B LIGHT luminaires must only be used with B LIGHT power supplies.**

### Attention:

- Ne retirez pas les étiquettes de câble du produit fournies, car la garantie est annulée si les étiquettes sont retirées.
- Les câbles doivent être raccordés avec des blocs de jonction.
- Les câbles de commande doivent être d'un type blindé approprié et ne pas être fixés à proximité de câbles d'alimentation haute tension ou d'autres sources d'interférences électromagnétiques.
- **Les luminaires B LIGHT doivent uniquement être utilisés avec les alimentations électriques B LIGHT.**

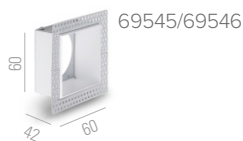
B LIGHT will not consider valid the warranty conditions and will decline any responsibility for damage when the installation is not carried out according to this installation manual.  
B LIGHT ne considérera pas les conditions de garantie valables et déclinera toute responsabilité pour les dommages si l'installation n'est pas effectuée conformément à ce manuel d'installation.



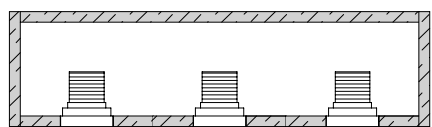
## INSIDE 60 SQ IP40 64112 R \_ \_ \_

**B LIGHT**  
DESIGNED TO PERFECTION

### 3. INSTALLATION ON PLASTERBOARD WITH HOUSING BOX INSTALLATION SUR PLÂTREBOARD AVEC BOÎTE DE LONGEMENT



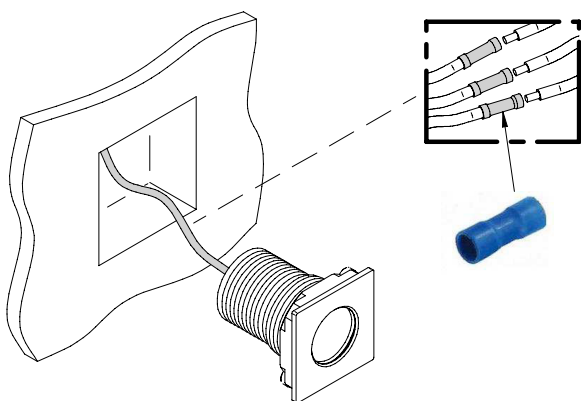
#### DEGREE OF PROTECTION DEGRÉ DE PROTECTION



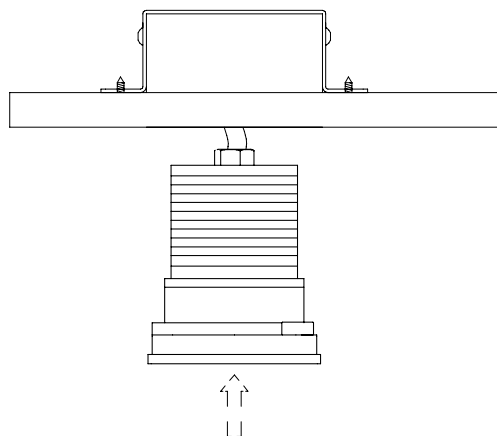
IP40 Global degree of protection  
IP40 Degré de protection global

IP44 Degree of protection optical housing  
IP44 Degré de protection du boîtier optique

- 1** EN: Install the housing box in accordance with the installation guide. Pay attention to the wiring diagram. Connect the cables to the power supply using the supplied parallel splices.  
FR: Installez la boîte du boîtier conformément au guide d'installation. Faites attention au schéma de câblage. Connectez les câbles à la puissance alimentation en utilisant les épissures parallèles fournies.



- 2** Push the luminaire up to the end and be careful not ruining the inner walls of the housing box. The magnets will hold it in place.  
Poussez le luminaire jusqu'à la fin et faites attention à ne pas abîmer l'intérieur murs de la boîte de logement. Les aimants le maintiendront en place. boîtiers.

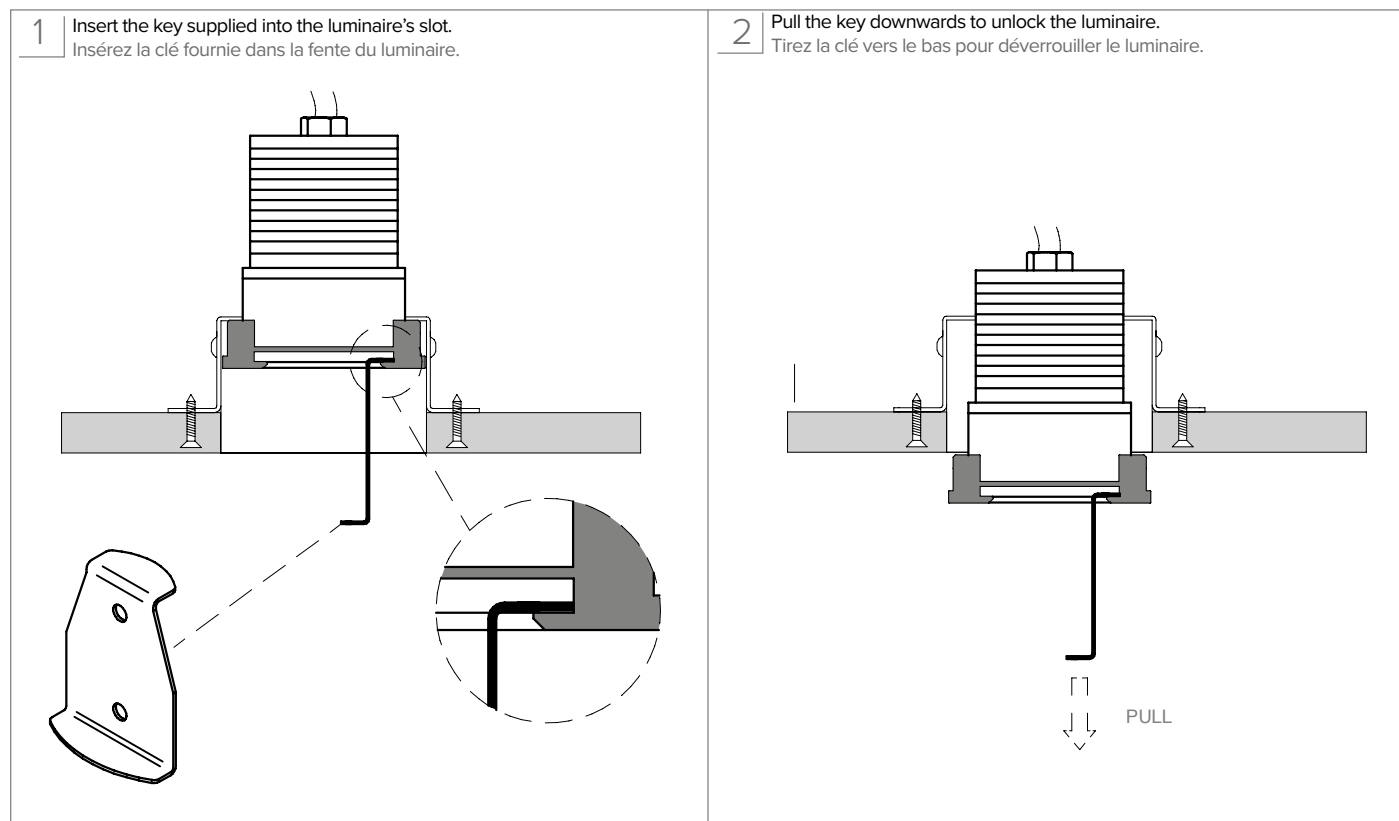


EN: Proper heat dissipation is required when installing the luminaire and, therefore, provide an empty area in the back of the luminaire. Do not sink the luminaire within any materials with low thermal conductivity such as wood, plastic, etc. and do not fix the luminaire with resin, polyurethane foam or silicon.

FR: Une dissipation de chaleur appropriée est requise lors de l'installation du luminaire. Donc, fournir un espace vide à l'arrière du luminaire. Ne pas couler le luminaire dans matériaux à faible conductivité thermique tels que bois, plastique, etc.. Ne pas fixer le luminaire avec de la résine, du polyuréthane mousse ou silicone.



#### 4. INSTRUCTIONS FOR DISASSEMBLY - INSTRUCTIONS POUR LE DEMONTAGE



#### 4. WIRING EXAMPLE ON/OFF: 24V DC - EXEMPLE DE CÂBLAGE ON/OFF: 24V DC

**01** Switch ON/OFF

**02** Read section required accessories in each luminaire and choose a 24V DC (constant voltage) Class 2 power supply UL listed. Choose the power supply considering the correct load and always add a spare 20% as safety margin

**03** Unpolarized connection: B LIGHT luminaires do not require to observe the polarity (+/-)

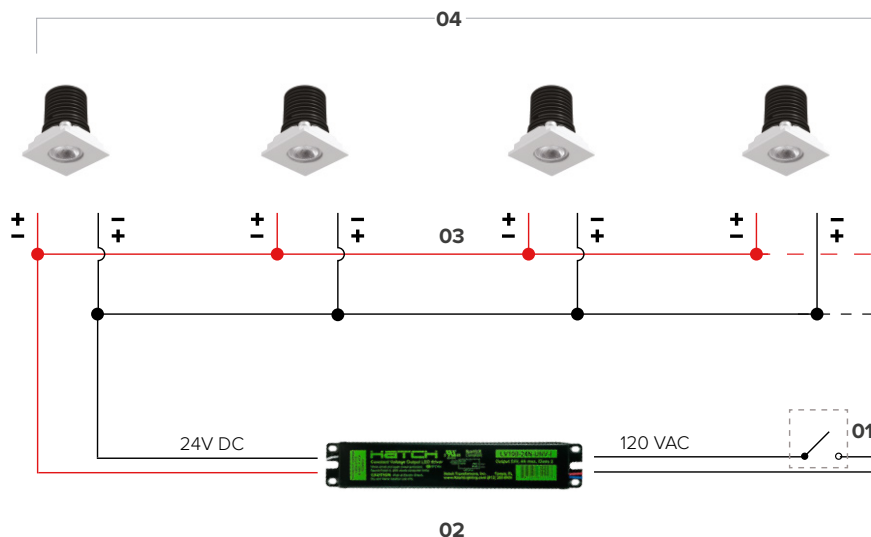
**04** Luminaires **connected in parallel**

**01** Commutateur ON / OFF

**02** Lisez la section accessoires requis dans chaque luminaire et choisissez une alimentation de Classe 2 homologuée UL 24V DC (tension constante). Choisir l'alimentation en considérant la charge correcte et toujours ajouter une marge de sécurité de 20%

**03** Raccordement non polarisé: Les luminaires B LIGHT ne nécessitent pas de respecter la polarité (+/-)

**04** Luminaires **connectés en parallèle**





## 5. WIRING DISTANCE - DISTANCE DE CÂBLAGE

The below wiring distance data are produced from testing with B LIGHT supplied power supplies.  
Performance of B LIGHT products with other power supplies cannot be guaranteed. Contact B LIGHT for further information.

Les données de distance de câblage ci-dessous sont produites à partir d'essais avec des alimentations électriques fournies par B LIGHT.  
Les performances des produits B LIGHT avec d'autres alimentations ne peuvent pas être garanties. Contactez B LIGHT pour plus d'informations.

### LUMINAIRES 24V DC (CONSTANT VOLTAGE) - LUMINAIRES 24V DC (TENSION CONSTANTE)

Power supply Source de courant	Cable size / max wiring distance from the power supply to the last connected luminaire. Taille de câble / distance de câblage maximale de l'alimentation au dernier luminaire connecté.				
	0,5 mm <sup>2</sup>	0,75 mm <sup>2</sup>	1,0 mm <sup>2</sup>	1,5 mm <sup>2</sup>	2,5 mm <sup>2</sup>
20W	12 m	18 m	24 m	36 m	60 m
40W	6 m	9 m	12 m	18 m	30 m
60W	4 m	6 m	8 m	12 m	20 m
100W	2 m	3 m	5 m	7 m	12 m
150W	1,5 m	2,5 m	3 m	5 m	8 m
240W	1 m	1,5 m	2 m	3 m	5 m