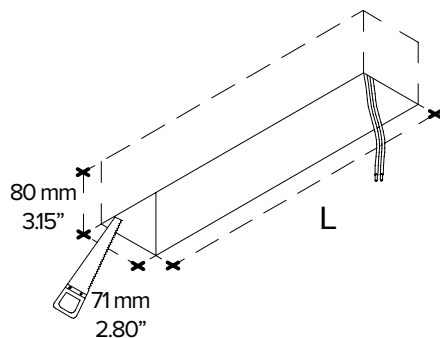




70x80 mm
2.76" x 3.15"

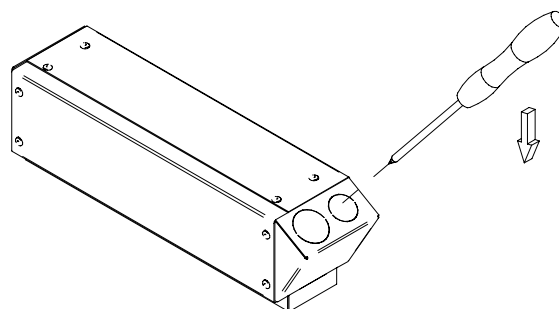
1. INSTALLATION OF THE HOUSING BOX - INSTALLATION DE LA BOÎTE DE BOÎTIER

- 1** Make a hole on the concrete and pull out the power supply cable.
 Faire un trou sur le béton et retirer le câble d'alimentation.

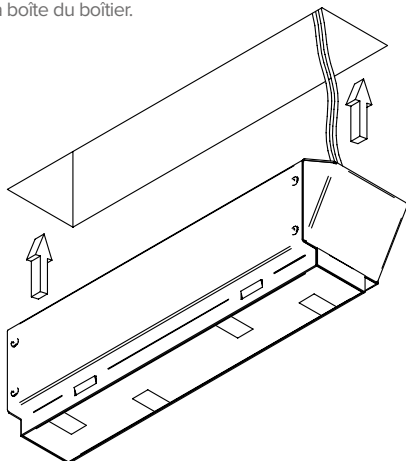


Item Article	Length Longueur
69431	310 mm / 12.20"
69432	560 mm / 22.05"
69433	810 mm / 31.89"
69434	1060 mm / 41.73"
69435	1310 mm / 51.57"
69436	1560 mm / 61.42"
69437	1810 mm / 71.26"
69438	2060 mm / 81.10"
69439	2560 mm / 100.79"

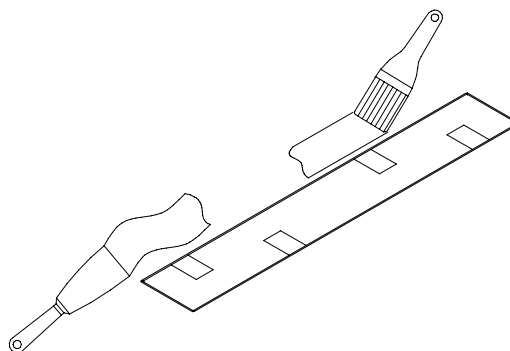
- 2** Make a hole in the housing box for the cable outlet.
 Faire un trou dans la boîte du boîtier pour la sortie du câble.



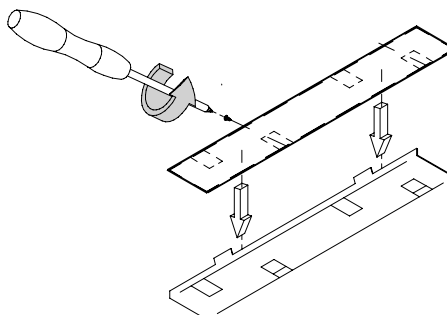
- 3** Insert the the housing box.
 Insérez la boîte du boîtier.



- 4** Cement the housing box evenly with the surface and paint.
 Ciment la boîte de logement uniformément avec la surface et la peinture.



- 5** Remove the cover before inserting Inserto Medium.
 Retirez le couvercle avant d'insérer Inserto Medium.



B LIGHT will not consider valid the warranty conditions and will decline any responsibility for damage when the installation is not carried out according to this installation manual.
 B LIGHT ne considérera pas les conditions de garantie valables et déclinera toute responsabilité pour les dommages si l'installation n'est pas effectuée conformément à ce manuel d'installation.