



06-2020

**BASTER MINI 64205 U \_ \_ \_**  
**BASTER MINI SQ 64206 U \_ \_ \_****B LIGHT**  
DESIGNED TO PERFECTION**2W**

global



optical housing

plaster  
60 mm  
2.36"plaster  
46 mm  
1.81"concrete  
130 mm  
5.12"concrete  
50 mm  
1.97"

+/- 20°

0.1 kg  
0.2 lbs**IMPORTANT - IMPORTANT****KEEP THE INSTRUCTIONS**

Read the instructions carefully before the mounting or use of the luminaire and keep them for future reference.

**CONSERVEZ LES INSTRUCTIONS**

Lisez attentivement les instructions avant de monter ou d'utiliser le luminaire et conservez-les pour référence ultérieure.

**INSTALLATION**

Installation has to be done by following the instructions, and carried out only by qualified personnel.

**INSTALLATION**

L'installation doit être effectuée en suivant les instructions et effectuée uniquement par du personnel qualifié.

**AGGRESSIVE AGENTS**

Avoid contact between the luminaire and aggressive chemical substances (e.g. fertilizer, weed-killer, lime).

**AGENTS AGRESSIFS**

Évitez tout contact entre le luminaire et les substances chimiques agressives (par exemple engrais, désherbant, chaux).

**HUMIDITY**

Never install the fixture in case of rain, fog or high environmental humidity.

**HUMIDITÉ**

N'installez jamais l'appareil en cas de pluie, de brouillard ou d'humidité élevée.

**CLEANING**

Cleaning must be done with neutral pH cleaners, non-abrasive and alcohol free. Do not use high pressure water cleaners.

**NETTOYAGE**

Le nettoyage doit être fait avec des nettoyants à pH neutre, non abrasif et sans alcool. N'utilisez pas de nettoyeur haute pression.

**PROTECTION GLASS**

Do not use the luminaire if the protection glass is damaged or missing.

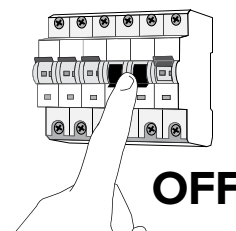
**VERRE DE PROTECTION**

N'utilisez pas le luminaire si la vitre de protection est endommagée ou manquante.

**1. WARNING - ATTENTION**

Luminaires should be wired with power off and all wiring and connections should be complete and checked before power is switched on.

Les luminaires doivent être câblés hors tension et tous les câbles et connexions doivent être terminés et vérifiés avant la mise sous tension.

**2. READ BEFORE INSTALLATION - LIRE AVANT L'INSTALLATION****Warning:**

- Do not remove any supplied product cable labels, since warranty is void if labels are removed.
- Cables should be joined with terminal blocks.
- Control cables should be of a suitable shielded type and not fixed in proximity to high voltage power cables or other sources of electromagnetic interference.
- **B LIGHT luminaires must only be used with B LIGHT power supplies.**

**Attention:**

- Ne retirez pas les étiquettes de câble du produit fournies, car la garantie est annulée si les étiquettes sont retirées.
- Les câbles doivent être raccordés avec des blocs de jonction.
- Les câbles de commande doivent être d'un type blindé approprié et ne pas être fixés à proximité de câbles d'alimentation haute tension ou d'autres sources d'interférences électromagnétiques.
- **Les luminaires B LIGHT doivent uniquement être utilisés avec les alimentations électriques B LIGHT.**

B LIGHT will not consider valid the warranty conditions and will decline any responsibility for damage when the installation is not carried out according to this installation manual.  
B LIGHT ne considérera pas les conditions de garantie valables et déclinera toute responsabilité pour les dommages si l'installation n'est pas effectuée conformément à ce manuel d'installation.

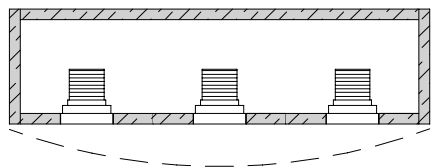


**BASTER MINI 64205 U** \_ \_ \_  
**BASTER MINI SQ 64206 U** \_ \_ \_

**B LIGHT**  
DESIGNED TO PERFECTION

### 3. LUMINAIRE INSTALLATION - INSTALLATION DE LUMINAIRE

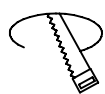
DEGREE OF PROTECTION  
DEGRÉ DE PROTECTION



IP40 Global degree of protection  
IP40 Degré de protection global

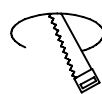
IP44 Degree of protection optical housing  
IP44 Degré de protection du boîtier optique

1 Ceiling cut out.  
Faire un trou.



Ø46 mm / 1.81"

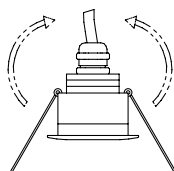
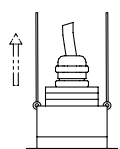
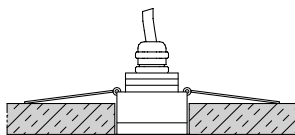
INSTALLATION ON PLASTERBOARD  
INSTALLATION SUR PLAQUE DE PLÂTRE



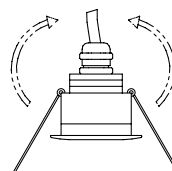
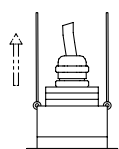
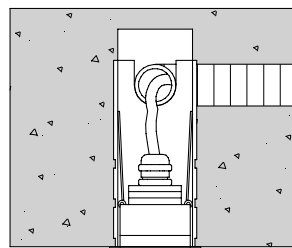
Ø50 mm / 1.97"

INSTALLATION ON CONCRETE WITH HOUSING BOX (CODE 69302)  
INSTALLATION SUR BÉTON AVEC BOÎTIER DE BOÎTIER (CODE 69302)

2 INSTALLATION ON PLASTERBOARD  
INSTALLATION SUR PLAQUE DE PLÂTRE



INSTALLATION ON CONCRETE  
INSTALLATION SUR BÉTON



EN: Proper heat dissipation is required when installing the luminaire and, therefore, provide an empty area in the back of the luminaire. Do not sink the luminaire within any materials with low thermal conductivity such as wood, plastic, etc. and do not fix the luminaire with resin, polyurethane foam or silicon.

FR: Une dissipation de chaleur appropriée est requise lors de l'installation du luminaire. Donc, fournir un espace vide à l'arrière du luminaire. Ne pas couler le luminaire dans matériaux à faible conductivité thermique tels que bois, plastique, etc.. Ne pas fixer le luminaire avec de la résine, du polyuréthane mousse ou silicone.

B LIGHT will not consider valid the warranty conditions and will decline any responsibility for damage when the installation is not carried out according to this installation manual.  
B LIGHT ne considérera pas les conditions de garantie valables et déclinera toute responsabilité pour les dommages si l'installation n'est pas effectuée conformément à ce manuel d'installation.



#### 4. WIRING EXAMPLE ON/OFF: 500 mA - EXEMPLE DE CÂBLAGE ON/OFF: 500 mA

**01** Switch ON/OFF

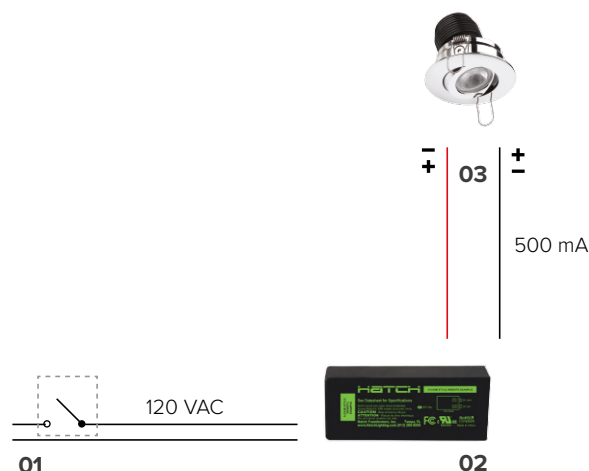
**02** Read section required accessories in each luminaire and choose a 500 mA (constant current) Class 2 power supply UL listed.

**03** Unpolarized connection: B LIGHT luminaires do not require to observe the polarity (+/-)

**01** Commutateur ON / OFF

**02** Lire la section accessoires requis dans chaque luminaire et choisir une alimentation de Classe 2 de 500 mA (courant constant) homologuée UL.

**03** Raccordement non polarisé: Les luminaires B LIGHT ne nécessitent pas de respecter la polarité (+/-)



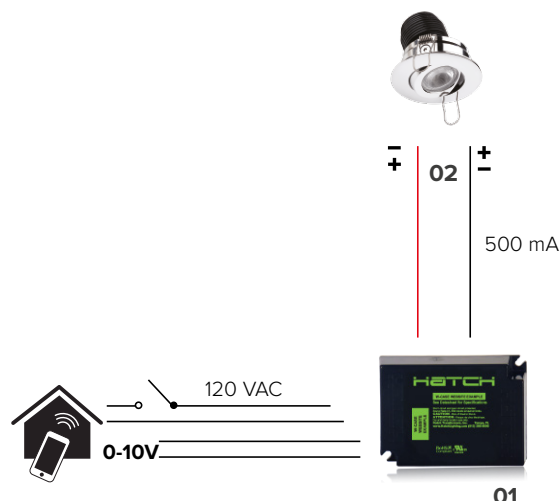
#### 5. WIRING EXAMPLE 0-10V DIMMING: 500 mA - EXEMPLE DE CÂBLAGE 0-10V DIMMING: 500 mA

**01** Read section required accessories in the catalogue and choose a 500 mA 0-10V Class 2 (constant current) power supply UL listed.

**02** Unpolarized connection: B LIGHT luminaires do not require to observe the polarity (+/-)

**01** Lire la section accessoires requis dans le catalogue et choisir une alimentation 500 mA 0-10V Classe 2 (courant constant) homologuée UL.

**02** Raccordement non polarisé: Les luminaires B LIGHT ne nécessitent pas de respecter la polarité (+/-)



#### 6. WIRING DISTANCE - DISTANCE DE CÂBLAGE

The below wiring distance data are produced from testing with B LIGHT supplied power supplies.

Performance of B LIGHT products with other power supplies cannot be guaranteed. Contact B LIGHT for further information.

Les données de distance de câblage ci-dessous sont produites à partir d'essais avec des alimentations électriques fournies par B LIGHT. Les performances des produits B LIGHT avec d'autres alimentations ne peuvent pas être garanties. Contactez B LIGHT pour plus d'informations.

##### LUMINAIRES 500 mA

Power supply Source de courant	Cable size / max wiring distance from the power supply to the last connected luminaire. Taille de câble / distance de câblage maximale de l'alimentation au dernier luminaire connecté.				
	0,5 mm <sup>2</sup>	0,75 mm <sup>2</sup>	1,0 mm <sup>2</sup>	1,5 mm <sup>2</sup>	2,5 mm <sup>2</sup>
500 mA	13 m	19 m	25 m	39 m	66 m