



07-2024

AGENA 1 **67005 R** _ _ _
AGENA 2 **67006 R** _ _ _
AGENA 180 **67008 R** _ _ _

B LIGHT
DESIGNED TO PERFECTION



3W



100 mm
3.94"

90 mm
3.54"

0.4 kg
0.9 lbs

IMPORTANT - IMPORTANT

KEEP THE INSTRUCTIONS

Read the instructions carefully before the mounting or use of the luminaire and keep them for future reference.

CONSERVEZ LES INSTRUCTIONS

Lisez attentivement les instructions avant de monter ou d'utiliser le luminaire et conservez-les pour référence ultérieure.

INSTALLATION

Installation has to be done by following the instructions, and carried out only by qualified personnel.

INSTALLATION

L'installation doit être effectuée en suivant les instructions et effectuée uniquement par du personnel qualifié.

AGGRESSIVE AGENTS

Avoid contact between the luminaire and aggressive chemical substances (e.g. fertilizer, weed-killer, lime).

AGENTS AGRESSIFS

Évitez tout contact entre le luminaire et les substances chimiques agressives (par exemple engrais, désherbant, chaux).

HUMIDITY

Never install the fixture in case of rain, fog or high environmental humidity.

HUMIDITÉ

N'installez jamais l'appareil en cas de pluie, de brouillard ou d'humidité élevée.

CLEANING

Cleaning must be done with neutral pH cleaners, non-abrasive and alcohol free. Do not use high pressure water cleaners.

NETTOYAGE

Le nettoyage doit être fait avec des nettoyeurs à pH neutre, non abrasif et sans alcool. N'utilisez pas de nettoyeur haute pression.

PROTECTION GLASS

Do not use the luminaire if the protection glass is damaged or missing.

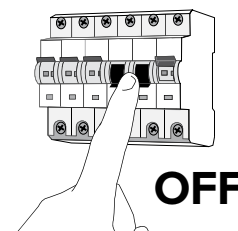
VERRE DE PROTECTION

N'utilisez pas le luminaire si la vitre de protection est endommagée ou manquante.

1. WARNING - ATTENTION

Luminaires should be wired with power off and all wiring and connections should be complete and checked before power is switched on.

Les luminaires doivent être câblés hors tension et tous les câbles et connexions doivent être terminés et vérifiés avant la mise sous tension.



2. READ BEFORE INSTALLATION - LIRE AVANT L'INSTALLATION

Warning:

- Do not remove any supplied product cable labels, since warranty is void if labels are removed.
- Cables **MUST** be joined with terminal blocks and, considering the operating environment, protected against moisture ingress with IP68 junction box (see **required accessories** in each luminaire).
- Control cables should be of a suitable shielded type and not fixed in proximity to high voltage power cables or other sources of electromagnetic interference.
- **B LIGHT luminaires must only be used with B LIGHT power supplies.**

Attention:

- Ne retirez pas les étiquettes de câble du produit fournies, car la garantie est annulée si les étiquettes sont retirées.
- Les câbles doivent être raccordés avec des blocs de jonction et, compte tenu de l'environnement de fonctionnement, protégés contre l'infiltration d'humidité avec une boîte de jonction IP68 (voir les **required accessories** dans chaque luminaire).
- Les câbles de commande doivent être d'un type blindé approprié et ne pas être fixés à proximité de câbles d'alimentation haute tension ou d'autres sources d'interférences électromagnétiques.
- **Les luminaires B LIGHT doivent uniquement être utilisés avec les alimentations électriques B LIGHT.**



IP68 connector
Connecteur IP68

B LIGHT will not consider valid the warranty conditions and will decline any responsibility for damage when the installation is not carried out according to this installation manual.
B LIGHT ne considérera pas les conditions de garantie valables et déclinera toute responsabilité pour les dommages si l'installation n'est pas effectuée conformément à ce manuel d'installation.



AGENA 1 67005 R _ _ _
AGENA 2 67006 R _ _ _
AGENA 180 67008 R _ _ _

B LIGHT
DESIGNED TO PERFECTION

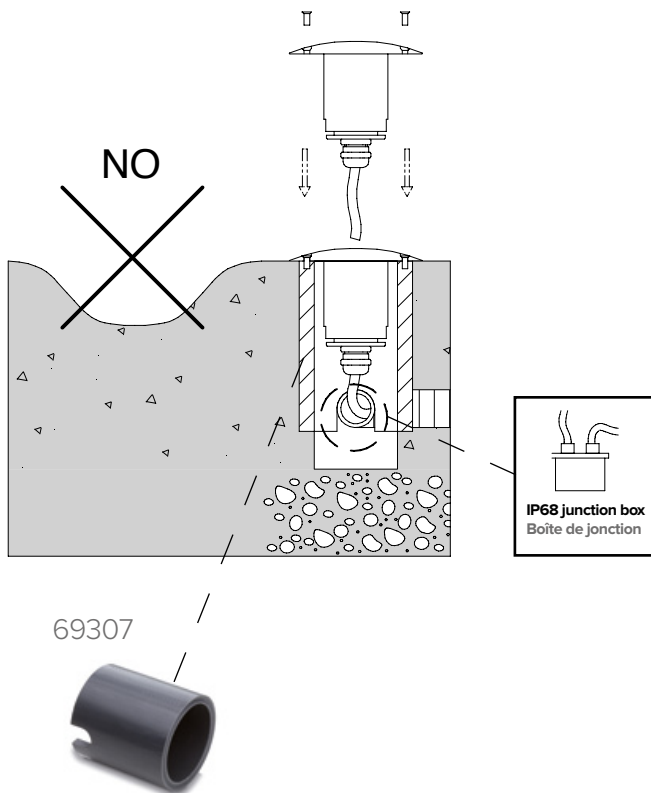
3. LUMINAIRE INSTALLATION - INSTALLATION DE LUMINAIRE

- 1 MAKE A HOLE
FAIRE UNE TROU



Ø90 mm / 3.54"

- 2 INSTALLATION ON CONCRETE WITH HOUSING BOX (CODE 69307)
INSTALLATION SUR BÉTON AVEC BOÎTE DE LOGEMENT (CODE 69307)



Proper heat dissipation is required when installing the luminaire and, therefore, provide an empty area in the back of the luminaire. Do not sink the luminaire within any materials with low thermal conductivity such as wood, plastic, etc. and do not fix the luminaire with resin, polyurethane foam or silicon.

Lors de l'installation du luminaire, une bonne dissipation de chaleur est nécessaire. Par conséquent, prévoyez une zone vide à l'arrière du luminaire. Ne plongez jamais le luminaire dans des matériaux à faible conductivité thermique tels que le bois, le plastique, etc., et ne fixez pas le luminaire avec de la résine, de la mousse de polyuréthane ou du silicone.

4. WIRING EXAMPLE ON/OFF: 24V DC - EXEMPLE DE CÂBLAGE ON/OFF: 24V DC

01 Switch ON/OFF

02 Choose a 24V DC (constant voltage) Class II power supply present in the list of required accessories and always add a spare 20% as safety margin.

03 Built-in reverse polarity protection. Observe the correct polarity during installation

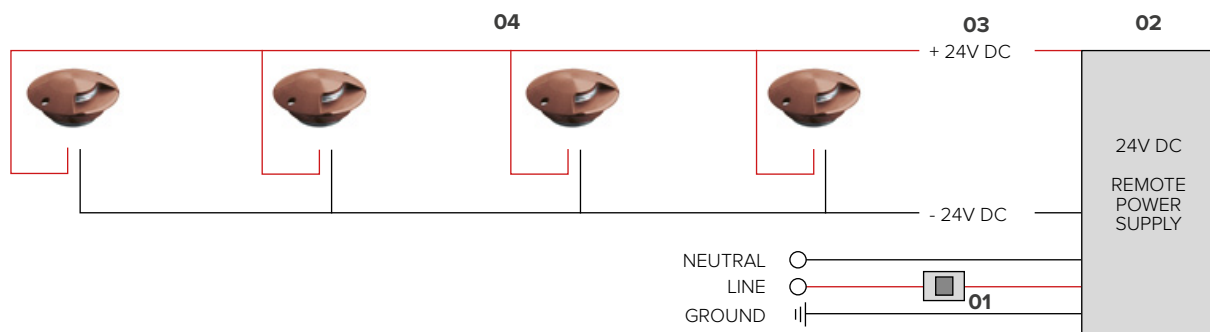
04 Luminaires are to be wired to power supply via **parallel wiring**

01 Commutateur ON / OFF

02 Choisissez une alimentation 24V DC (tension constante) Classe II présente dans la liste des accessoires requis et ajoutez toujours une réserve de sécurité de 20%.

03 Protection intégrée contre les inversions de polarité. Respectez la polarité correcte lors de l'installation

04 Les luminaires doivent être câblés à l'alimentation via un **câblage parallèle**



B LIGHT will not consider valid the warranty conditions and will decline any responsibility for damage when the installation is not carried out according to this installation manual.
B LIGHT ne considérera pas les conditions de garantie valables et déclinera toute responsabilité pour les dommages si l'installation n'est pas effectuée conformément à ce manuel d'installation.



AGENA 1 67005 R _ _ _
AGENA 2 67006 R _ _ _
AGENA 180 67008 R _ _ _

B LIGHT
DESIGNED TO PERFECTION

5. WIRING EXAMPLE DALI OR 0-10V: 24V DC - EXEMPLE DE CÂBLAGE DALI OU 0-10V: 24V DC

01 Choose a 24V DC (constant voltage) Class II power supply present in the list of required accessories and always add a spare 20% as safety margin.

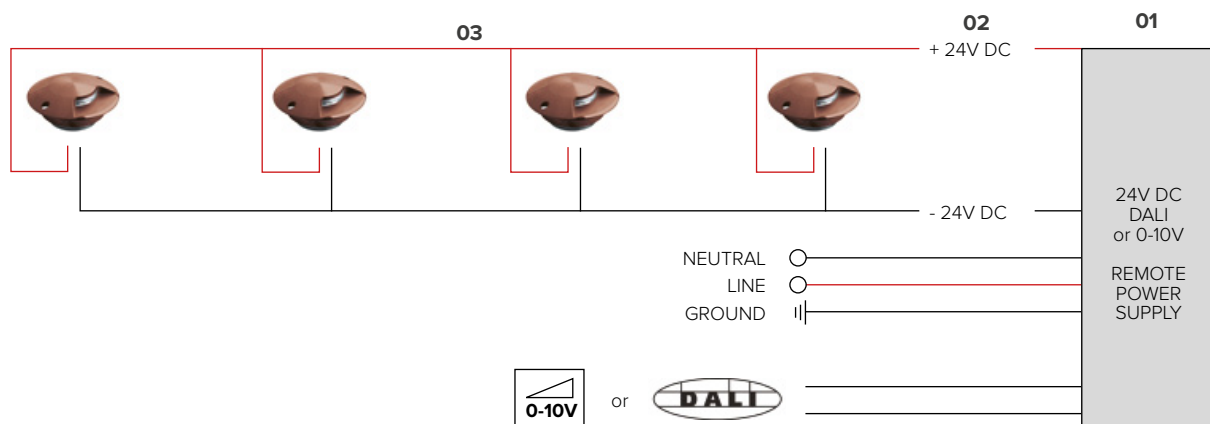
02 Built-in reverse polarity protection. Observe the correct polarity during installation

03 Luminaires are to be wired to power supply via **parallel wiring**

01 Choisissez une alimentation 24V DC (tension constante) DALI ou 0-10V Classe II présente dans la liste des accessoires requis et ajoutez toujours une réserve de sécurité de 20%.

02 Protection intégrée contre les inversions de polarité. Respectez la polarité correcte lors de l'installation

03 Les luminaires doivent être câblés à l'alimentation via un **câblage parallèle**



6. WIRING DISTANCE - DISTANCE DE CÂBLAGE

The below wiring distance data are produced from testing with B LIGHT supplied power supplies.

Performance of B LIGHT products with other power supplies cannot be guaranteed. Contact B LIGHT for further information.

Les données de distance de câblage ci-dessous sont produites à partir d'essais avec des alimentations électriques fournies par B LIGHT.

Les performances des produits B LIGHT avec d'autres alimentations ne peuvent pas être garanties. Contactez B LIGHT pour plus d'informations.

LUMINAIRES 24V DC (CONSTANT VOLTAGE) - LUMINAIRES 24V DC (TENSION CONSTANTE)

Power supply Source de courant	Cable size / max wiring distance from the power supply to the last connected luminaire. Taille de câble / distance de câblage maximale de l'alimentation au dernier luminaire connecté.				
	0,5 mm ²	0,75 mm ²	1,0 mm ²	1,5 mm ²	2,5 mm ²
20W	12 m	18 m	24 m	36 m	60 m
40W	6 m	9 m	12 m	18 m	30 m
60W	4 m	6 m	8 m	12 m	20 m
100W	2 m	3 m	5 m	7 m	12 m
150W	1,5 m	2,5 m	3 m	5 m	8 m
240W	1 m	1,5 m	2 m	3 m	5 m

B LIGHT will not consider valid the warranty conditions and will decline any responsibility for damage when the installation is not carried out according to this installation manual.
B LIGHT ne considérera pas les conditions de garantie valables et déclinera toute responsabilité pour les dommages si l'installation n'est pas effectuée conformément à ce manuel d'installation.